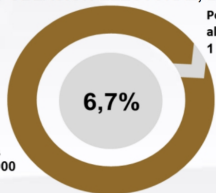


ESTADÍSTICAS DE POBLACIÓN ELECTORAL ELECCIONES REGIONALES Y MUNICIPALES

07
OCTUBRE
2018

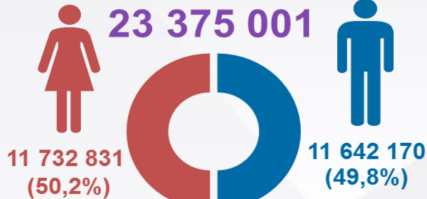
POBLACIÓN ELECTORAL, 2018

Por primera vez se incorporan al Padrón Electoral 1 560 075

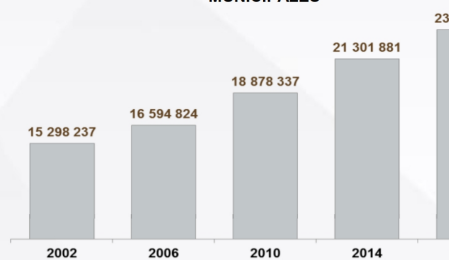


POBLACIÓN ELECTORAL

23 375 001

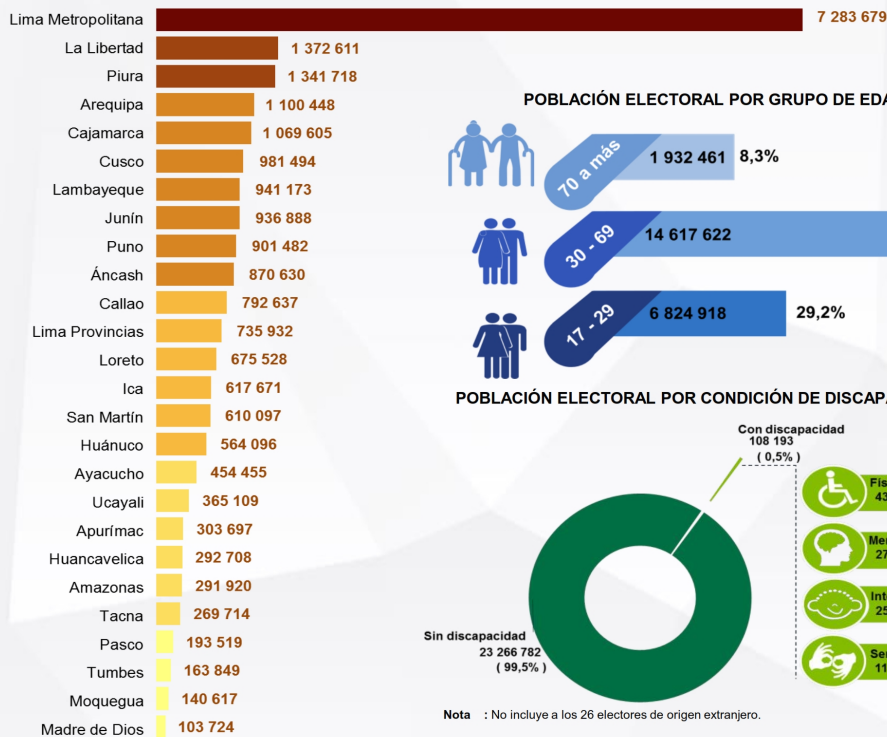


POBLACIÓN DE LAS ELECCIONES REGIONALES MUNICIPALES

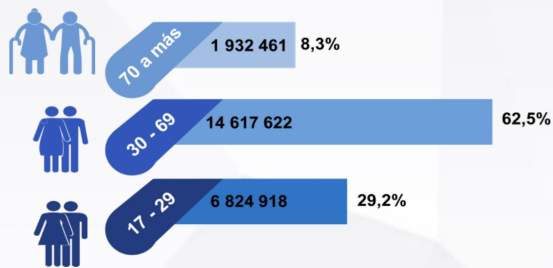


Nota : No incluye a los 26 electores de origen extranjero.

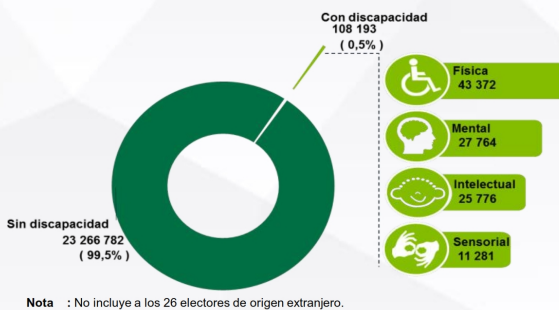
DISTRIBUCIÓN DE LA POBLACIÓN ELECTORAL POR REGIONES



POBLACIÓN ELECTORAL POR GRUPO DE EDAD

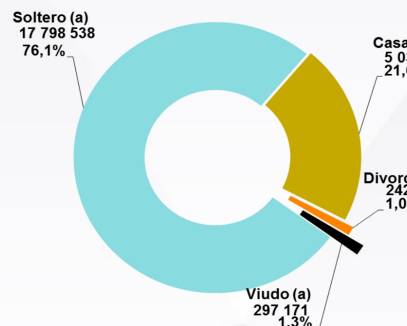


POBLACIÓN ELECTORAL POR CONDICIÓN DE DISCAPACIDAD



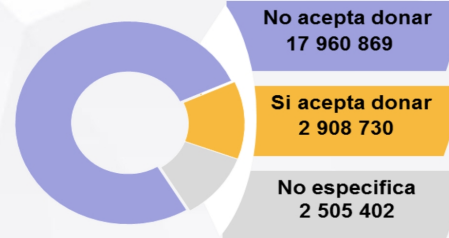
Nota : No incluye a los 26 electores de origen extranjero.

POBLACIÓN ELECTORAL POR ESTADO CIVIL DEC



Nota : No incluye a los 26 electores de origen extranjero.

POBLACIÓN ELECTORAL POR CONDICIÓN DE DONAR ÓRGANO



Fuente : Padrón Electoral - Elecciones Regionales y Municipales 2002, 2006, 2010, 2014 y 2018.
Elaboración : GPP - Sub Gerencia de Estadística.