



# Boletín Estadístico

## Procesos Electorales:

- **Revocatoria de Autoridades Municipales 2009 y**
- **Nuevas Elecciones Municipales 2009**

**REGISTRO NACIONAL DE  
IDENTIFICACIÓN Y ESTADO CIVIL**

**RENEC**

**DR. EDUARDO RUIZ BOTTO**  
Jefe Nacional

**Eco. GILBERT VALLEJOS AGREDA**  
Gerente de Planificación y Presupuesto

**LIC. CARLOS CAYCHO CHUMPITAZ**  
Sub Gerente de Estadística  
Responsable

Sede Administrativa  
Av. Bolivia 144  
Centro Cívico - Lima  
Telf: (511) 315-2700

Página Web Institucional  
[www.reniec.gob.pe](http://www.reniec.gob.pe)

# CONTENIDO

**5** | Presentación

---

**7** | Resumen Ejecutivo

---

**9** | Revocatoria de Autoridades Municipales 2009

---

**31** | Nuevas Elecciones Municipales 2009:

- Provinciales
  - Distritales
-



## **PRESENTACIÓN**

El Registro Nacional de Identificación y Estado Civil - (RENIEC) en base al Padrón de los procesos electorales a llevarse a cabo el 29 de noviembre del presente año denominados: Consulta Popular de Revocatoria del Mandato de Autoridades Municipales y Nuevas Elecciones Municipales, convocados por el Jurado Nacional de Elecciones - (JNE) y la Presidencia del Consejo de Ministros - (PCM) respectivamente, ha elaborado el Boletín Estadístico “Procesos Electorales: Revocatoria de Autoridades Municipales 2009 y Nuevas Elecciones Municipales 2009”.

En este Boletín Estadístico, se detalla la población electoral en el ámbito donde se llevarán a cabo dichos procesos a nivel de departamento, provincia y distrito categorizándola por grandes grupos de edad y sexo. De igual modo se presentan cuadros y gráficos para una mejor visualización de las características de la población electoral respectiva.



## RESUMEN EJECUTIVO

El presente documento muestra datos estadísticos de la Población Electoral correspondiente a los procesos electorales convocados para el 29 de noviembre de 2009 por el JNE y la PCM los cuales son: a) Consulta Popular de Revocatoria del Mandato de Autoridades Municipales, en adelante Revocatoria de Autoridades Municipales y b) Nuevas Elecciones Municipales, respectivamente.

La información que se presenta corresponden a la demarcación político territorial donde se llevarán a cabo los indicados procesos electorales, apreciándose que para el caso de la Revocatoria de Autoridades Municipales, ésta se desarrollará en veinte (20) departamentos del país, es decir que abarca casi todo el territorio nacional a excepción de los departamentos de Amazonas, Lambayeque, San Martín, Pasco y la provincia Constitucional del Callao; específicamente. Éste proceso se desarrollará en setenta y dos (72) distritos y la población electoral que participa en dicha consulta alcanza a 163 mil 616 electores. De otro lado las Nuevas Elecciones Municipales se desarrollarán en tres (3) provincias, las cuales son: Casma en el departamento de Ancash, Julcán en el departamento de La Libertad y Padre Abad en el departamento de Ucayali, además comprenderá a 88 distritos con una población de 309 mil 096 electores. En total el número de ciudadanos que participarán en estos procesos son 472 mil 712.

Respecto al proceso de Revocatoria de Autoridades Municipales, se puede observar que el departamento de Lima es el que cuenta con la mayor población electoral, llegando a tener 45 mil 265 electores, que corresponden a 12 distritos en los que se efectuará el proceso, mientras que para el caso de las Nuevas Elecciones Municipales 2009 es el departamento de Cajamarca es el que cuenta con la mayor población electoral alcanzando 53 mil 430 electores pertenecientes a 12 distritos en los que se elegirá nuevas autoridades municipales.

**POBLACIÓN ELECTORAL POR PROCESO Y SEXO  
SEGÚN DEPARTAMENTO**

Departamento	Total	Revocatoria de Autoridades Municipales 2009			Nuevas Elecciones Municipales 2009		
		Total	Hombre	Mujer	Total	Hombre	Mujer
<b>Total</b>	<b>472 712</b>	<b>163 616</b>	<b>84 455</b>	<b>79 161</b>	<b>309 096</b>	<b>161 541</b>	<b>147 555</b>
AMAZONAS	362	-	-	-	362	179	183
ANCASH	53 878	10 686	5 513	5 173	43 192	22 635	20 557
APURIMAC	4 877	2 091	1 037	1 054	2 786	1 399	1 387
AREQUIPA	11 816	3 465	1 867	1 598	8 351	4 431	3 920
AYACUCHO	12 868	2 968	1 398	1 570	9 900	4 846	5 054
CAJAMARCA	65 965	12 535	6 480	6 055	53 430	27 930	25 500
CUSCO	18 615	9 553	4 856	4 697	9 062	4 926	4 136
HUANCAVELICA	16 261	12 973	6 227	6 746	3 288	1 637	1 651
HUANUCO	7 519	6 302	3 383	2 919	1 217	640	577
ICA	43 057	3 684	1 981	1 703	39 373	19 531	19 842
JUNIN	5 102	1 636	784	852	3 466	1 669	1 797
LA LIBERTAD	55 355	7 870	4 084	3 786	47 485	24 008	23 477
LAMBAYEQUE	7 662	-	-	-	7 662	4 102	3 560
LIMA	66 178	45 265	22 855	22 410	20 913	10 988	9 925
LORETO	10 049	5 549	3 231	2 318	4 500	2 731	1 769
MADRE DE DIOS	6 012	6 012	3 611	2 401	-	-	-
MOQUEGUA	3 080	1 394	755	639	1 686	891	795
PIURA	13 554	10 634	5 432	5 202	2 920	1 555	1 365
PUNO	25 774	11 258	5 532	5 726	14 516	7 165	7 351
SAN MARTIN	6 342	-	-	-	6 342	3 661	2 681
TACNA	4 414	1 817	1 048	769	2 597	1 462	1 135
TUMBES	2 236	2 236	1 153	1 083	-	-	-
UCAYALI	31 736	5 688	3 228	2 460	26 048	15 155	10 893

**Fuente:** Padrón Electoral

**Elaboración:** Sub Gerencia de Estadística - Gerencia de Planificación y Presupuesto - RENIEC



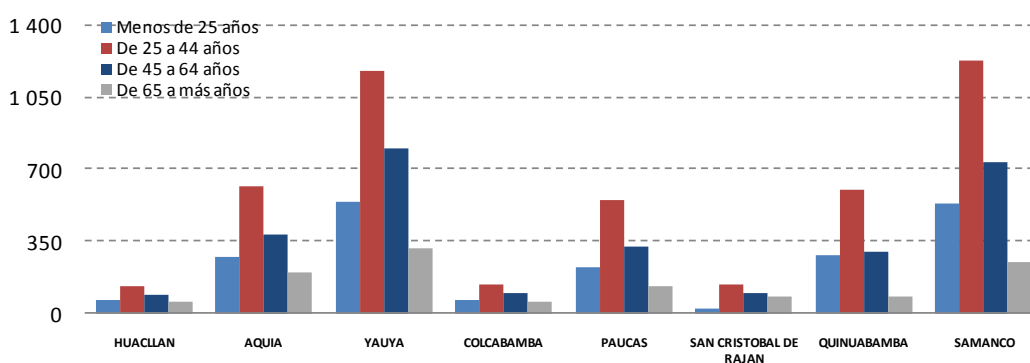
***REVOCATORIA  
DE AUTORIDADES  
MUNICIPALES  
2009***



ANCASH: POBLACIÓN ELECTORAL POR GRUPO DE EDAD SEGÚN PROVINCIA Y DISTRITO

Provincia	Distrito	Total	Menos de 25 años	De 25 a 44 años	De 45 a 64 años	De 65 a más años
<b>TOTAL</b>		<b>10 686</b>	<b>2 029</b>	<b>4 611</b>	<b>2 849</b>	<b>1 197</b>
AIJA	HUACLLAN	349	68	132	93	56
BOLOGNESI	AQUIA	1 487	275	621	386	205
CARLOS FERMIN FITZCARRALD	YAUYA	2 851	546	1 179	808	318
HUARAZ	COLCABAMBA	365	63	140	101	61
HUARI	PAUCAS	1 248	230	556	326	136
OCROS	SAN CRISTOBAL DE RAJAN	352	28	143	100	81
POMABAMBA	QUINUABAMBA	1 270	282	605	298	85
SANTA	SAMANCO	2 764	537	1 235	737	255

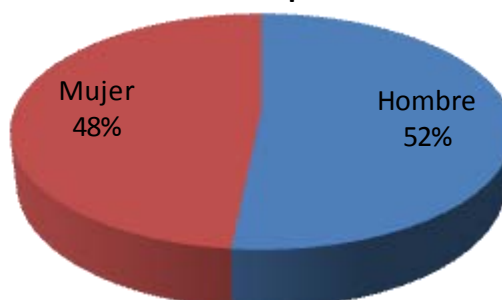
Distribución por Grupo de Edad



ANCASH: POBLACIÓN ELECTORAL POR SEXO SEGÚN PROVINCIA Y DISTRITO

Provincia	Distrito	Total	Hombre	Mujer
<b>TOTAL</b>		<b>10 686</b>	<b>5 513</b>	<b>5 173</b>
AIJA	HUACLLAN	349	185	164
BOLOGNESI	AQUIA	1 487	791	696
CARLOS FERMIN FITZCARRALD	YAUYA	2 851	1 359	1 492
HUARAZ	COLCABAMBA	365	192	173
HUARI	PAUCAS	1 248	657	591
OCROS	SAN CRISTOBAL DE RAJAN	352	173	179
POMABAMBA	QUINUABAMBA	1 270	653	617
SANTA	SAMANCO	2 764	1 503	1 261

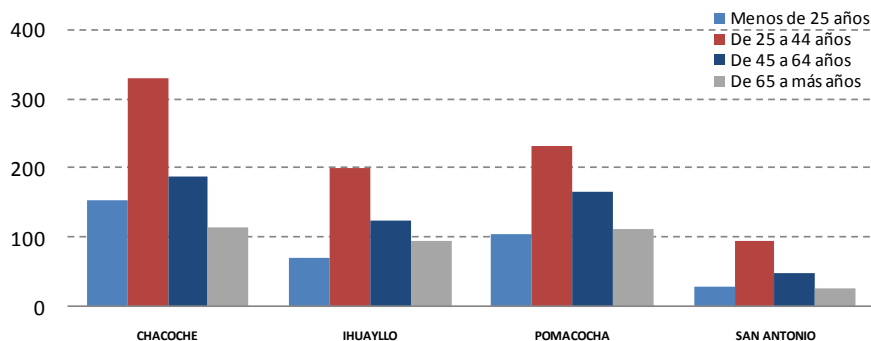
Distribución por Sexo



APURIMAC: POBLACIÓN ELECTORAL POR GRUPO DE EDAD SEGÚN PROVINCIA Y DISTRITO

Provincia	Distrito	Total	Menos de 25 años	De 25 a 44 años	De 45 a 64 años	De 65 a más años
<b>TOTAL</b>		<b>2 091</b>	<b>357</b>	<b>857</b>	<b>527</b>	<b>350</b>
ABANCAY	CHACOCHÉ	785	154	329	187	115
ANDAHUAYLAS	POMACOCHA	615	104	232	166	113
AYMARAES	IHUAYLLO	490	70	201	125	94
GRAU	SAN ANTONIO	201	29	95	49	28

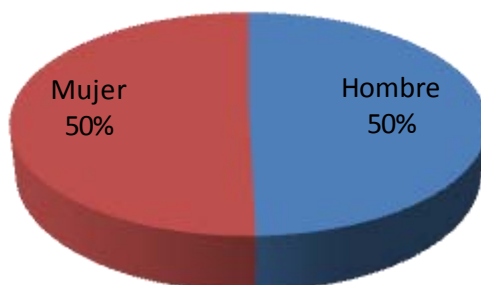
Distribución por Grupo de Edad



APURIMAC: POBLACIÓN ELECTORAL POR SEXO SEGÚN PROVINCIA Y DISTRITO

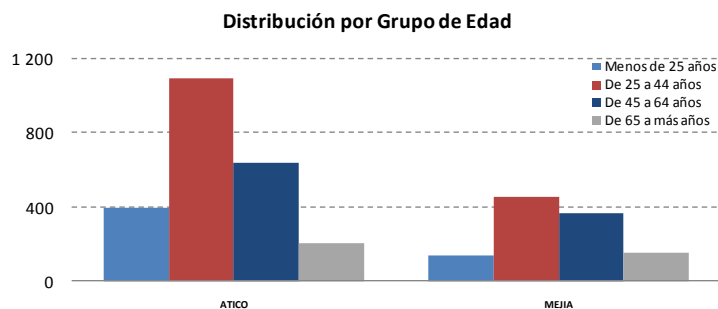
Provincia	Distrito	Total	Hombre	Mujer
<b>TOTAL</b>		<b>2091</b>	<b>1037</b>	<b>1054</b>
ABANCAY	CHACOCHÉ	785	389	396
ANDAHUAYLAS	POMACOCHA	615	288	327
AYMARAES	IHUAYLLO	490	270	220
GRAU	SAN ANTONIO	201	90	111

Distribución por Sexo



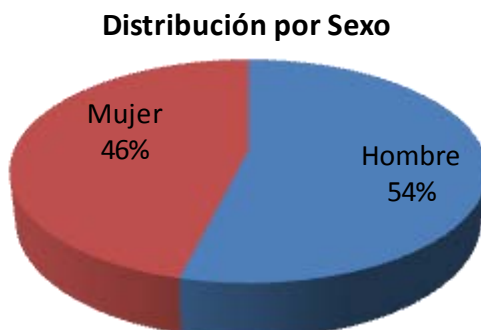
AREQUIPA: POBLACIÓN ELECTORAL POR GRUPO DE EDAD SEGÚN PROVINCIA Y DISTRITO

Provincia	Distrito	Total	Menos de 25 años	De 25 a 44 años	De 45 a 64 años	De 65 a más años
TOTAL		3 465	537	1 558	1 007	363
CARAVELI	ATICO	2 345	400	1 098	640	207
ISLAY	MEJIA	1 120	137	460	367	156



AREQUIPA: POBLACIÓN ELECTORAL POR SEXO SEGÚN PROVINCIA Y DISTRITO

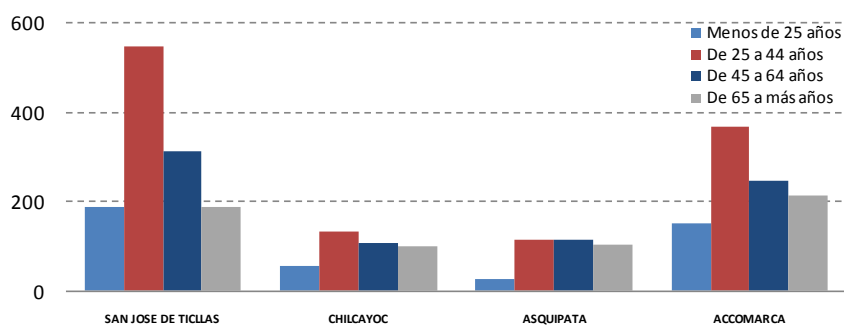
Provincia	Distrito	Total	Hombre	Mujer
TOTAL		3465	1867	1598
CARAVELI	ATICO	2345	1254	1091
ISLAY	MEJIA	1120	613	507



AYACUCHO: POBLACIÓN ELECTORAL POR GRUPO DE EDAD SEGÚN PROVINCIA Y DISTRITO

Provincia	Distrito	Total	Menos de 25 años	De 25 a 44 años	De 45 a 64 años	De 65 a más años
<b>TOTAL</b>		<b>2 968</b>	<b>421</b>	<b>1 164</b>	<b>778</b>	<b>605</b>
HUAMANGA	SAN JOSE DE TICLLAS	1 234	187	548	312	187
SUCRE	CHILCAYOC	400	57	134	108	101
VICTOR FAJARDO	ASQUIPATA	355	26	113	113	103
VILCAS HUAMAN	ACCOMARCA	979	151	369	245	214

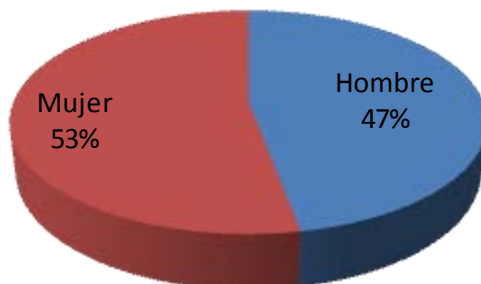
Distribución por Grupo de Edad



AYACUCHO: POBLACIÓN ELECTORAL POR SEXO SEGÚN PROVINCIA Y DISTRITO

Provincia	Distrito	Total	Hombre	Mujer
<b>TOTAL</b>		<b>2968</b>	<b>1398</b>	<b>1570</b>
HUAMANGA	SAN JOSE DE TICLLAS	1234	558	676
SUCRE	CHILCAYOC	400	185	215
VICTOR FAJARDO	ASQUIPATA	355	188	167
VILCAS HUAMAN	ACCOMARCA	979	467	512

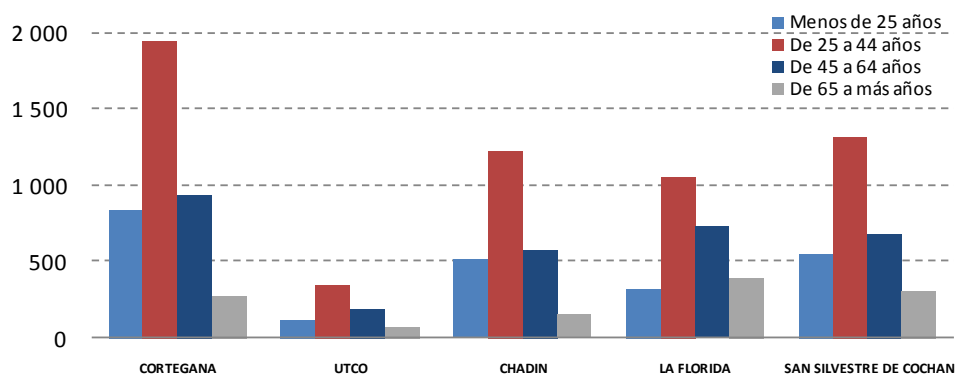
Distribución por Sexo



CAJAMARCA: POBLACIÓN ELECTORAL POR GRUPO DE EDAD SEGÚN PROVINCIA Y DISTRITO

Provincia	Distrito	Total	Menos de 25 años	De 25 a 44 años	De 45 a 64 años	De 65 a más años
<b>TOTAL</b>		<b>12 535</b>	<b>2 337</b>	<b>5 893</b>	<b>3 108</b>	<b>1 197</b>
CELENDIN	CORTEGANA	3 980	832	1 944	935	269
CELENDIN	UTCO	725	119	345	189	72
CHOTA	CHADIN	2 469	516	1 227	573	153
SAN MIGUEL	LA FLORIDA	2 497	326	1 055	725	391
SAN MIGUEL	SAN SILVESTRE DE COCHAN	2 864	544	1 322	686	312

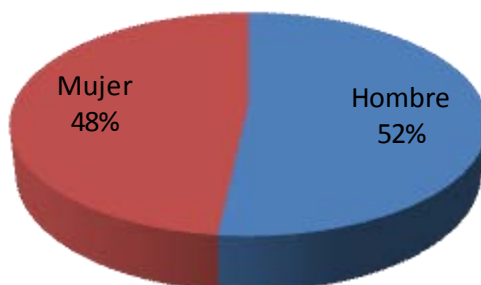
Distribución por Grupo de Edad



CAJAMARCA: POBLACIÓN ELECTORAL POR SEXO SEGÚN PROVINCIA Y DISTRITO

Provincia	Distrito	Total	Hombre	Mujer
<b>TOTAL</b>		<b>12535</b>	<b>6480</b>	<b>6055</b>
CELENDIN	CORTEGANA	3980	2056	1924
CELENDIN	UTCO	725	401	324
CHOTA	CHADIN	2469	1269	1200
SAN MIGUEL	LA FLORIDA	2497	1308	1189
SAN MIGUEL	SAN SILVESTRE DE COCHAN	2864	1446	1418

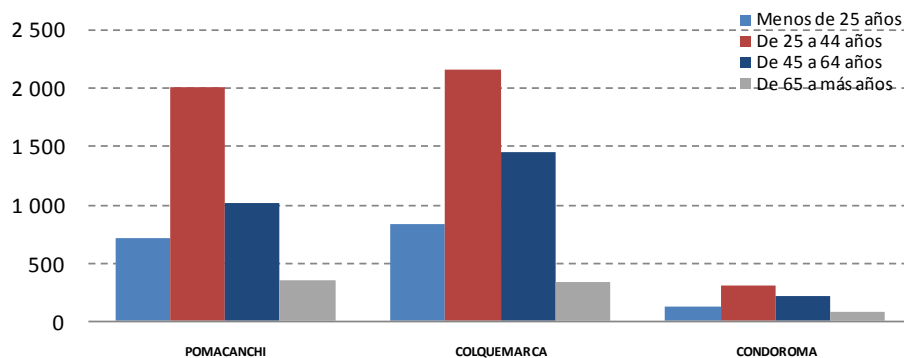
Distribución por Sexo



CUSCO: POBLACIÓN ELECTORAL POR GRUPO DE EDAD SEGÚN PROVINCIA Y DISTRITO

Provincia	Distrito	Total	Menos de 25 años	De 25 a 44 años	De 45 a 64 años	De 65 a más años
TOTAL		9 553	1 641	4 466	2 681	765
ACOMAYO	POMACANCHI	4 073	702	2 008	1 016	347
CHUMBIVILCAS	COLQUEMARCA	4 762	822	2 152	1 450	338
ESPINAR	CONDOROMA	718	117	306	215	80

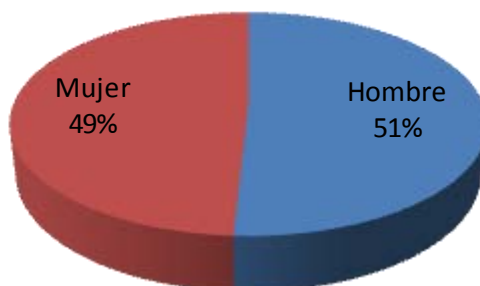
Distribución por Grupo de Edad



CUSCO: POBLACIÓN ELECTORAL POR SEXO SEGÚN PROVINCIA Y DISTRITO

Provincia	Distrito	Total	Hombre	Mujer
TOTAL		9553	4856	4697
ACOMAYO	POMACANCHI	4073	2012	2061
CHUMBIVILCAS	COLQUEMARCA	4762	2471	2291
ESPINAR	CONDOROMA	718	373	345

Distribución por Sexo

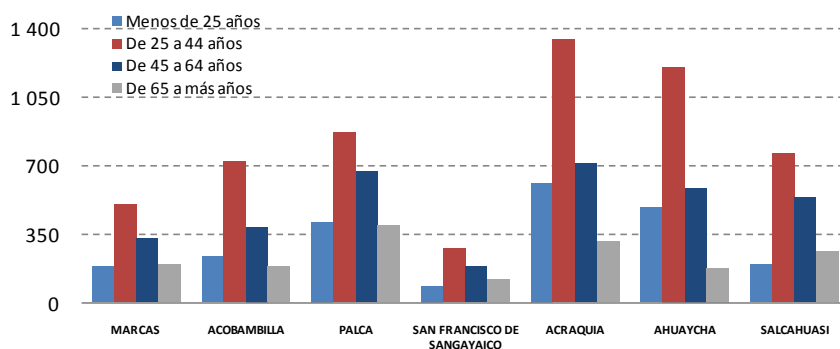




HUANCAVELICA: POBLACIÓN ELECTORAL POR GRUPO DE EDAD SEGÚN PROVINCIA Y DISTRITO

Provincia	Distrito	Total	Menos de 25 años	De 25 a 44 años	De 45 a 64 años	De 65 a más años
<b>TOTAL</b>		<b>12 973</b>	<b>2 232</b>	<b>5 682</b>	<b>3 414</b>	<b>1 645</b>
ACOBAMBA	MARCAS	1 211	187	505	328	191
HUANCAVELICA	ACOBAMBILLA	1 532	238	718	388	188
HUANCAVELICA	PALCA	2 355	416	869	673	397
HUAYTARA	SAN FRANCISCO DE SANGAYAICO	675	90	280	187	118
TAYACAJA	ACRAQUIA	2 985	615	1 347	709	314
TAYACAJA	AHUAYCHA	2 458	487	1 204	589	178
TAYACAJA	SALCAHUASI	1 757	199	759	540	259

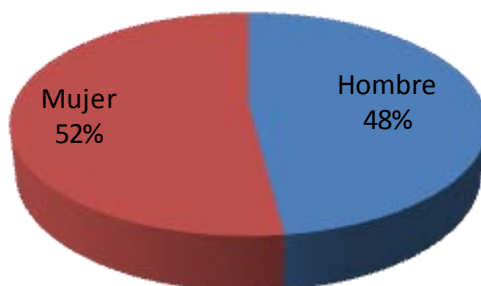
Distribución por Grupo de Edad



HUANCAVELICA: POBLACIÓN ELECTORAL POR SEXO SEGÚN PROVINCIA Y DISTRITO

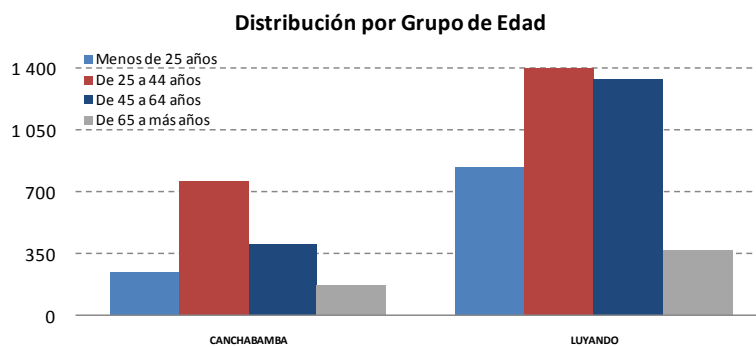
Provincia	Distrito	Total	Hombre	Mujer
<b>TOTAL</b>		<b>12973</b>	<b>6227</b>	<b>6746</b>
ACOBAMBA	MARCAS	1211	593	618
HUANCAVELICA	ACOBAMBILLA	1532	764	768
HUANCAVELICA	PALCA	2355	1110	1245
HUAYTARA	SAN FRANCISCO DE SANGAYAICO	675	369	306
TAYACAJA	ACRAQUIA	2985	1384	1601
TAYACAJA	AHUAYCHA	2458	1167	1291
TAYACAJA	SALCAHUASI	1757	840	917

Distribución por Sexo



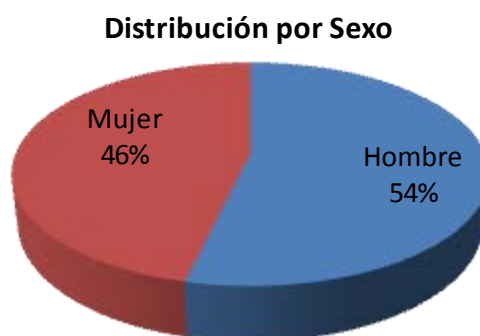
HUANUCO: POBLACIÓN ELECTORAL POR GRUPO DE EDAD SEGÚN PROVINCIA Y DISTRITO

Provincia	Distrito	Total	Menos de 25 años	De 25 a 44 años	De 45 a 64 años	De 65 a más años
TOTAL		6 302	1 087	2 921	1 745	549
HUACAYBAMBA	CANCHABAMBA	1 588	248	761	405	174
LEONCIO PRADO	LUYANDO	4 714	839	2 160	1 340	375



HUANUCO: POBLACIÓN ELECTORAL POR SEXO SEGÚN PROVINCIA Y DISTRITO

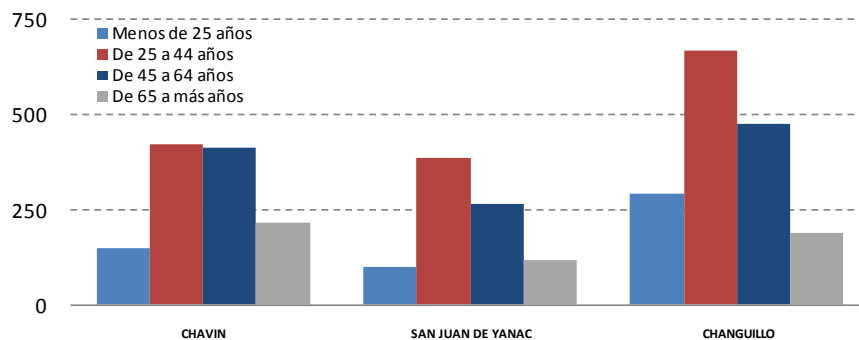
Provincia	Distrito	Total	Hombre	Mujer
TOTAL		6302	3383	2919
HUACAYBAMBA	CANCHABAMBA	1588	770	818
LEONCIO PRADO	LUYANDO	4714	2613	2101



ICA: POBLACIÓN ELECTORAL POR GRUPO DE EDAD SEGÚN PROVINCIA Y DISTRITO

Provincia	Distrito	Total	Menos de 25 años	De 25 a 44 años	De 45 a 64 años	De 65 a más años
TOTAL		3 684	541	1 474	1 149	520
CHINCHA	CHAVIN	1 192	147	420	411	214
CHINCHA	SAN JUAN DE YANAC	867	100	385	263	119
NAZCA	CHANGUILLO	1 625	294	669	475	187

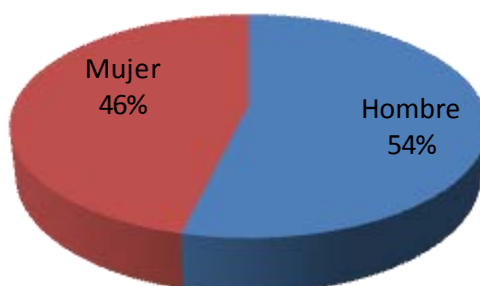
Distribución por Grupo de Edad



ICA: POBLACIÓN ELECTORAL POR SEXO SEGÚN PROVINCIA Y DISTRITO

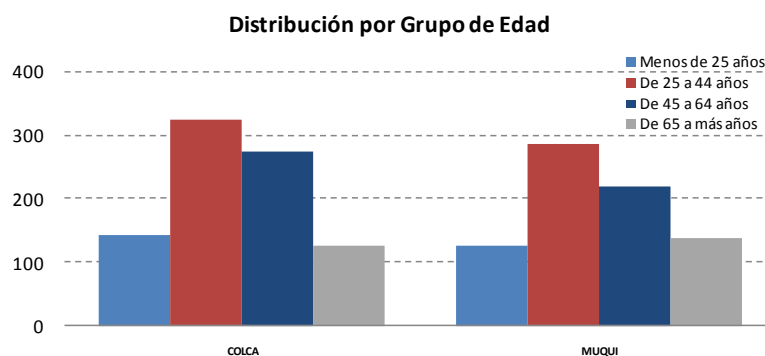
Provincia	Distrito	Total	Hombre	Mujer
TOTAL		3684	1981	1703
CHINCHA	CHAVIN	1192	666	526
CHINCHA	SAN JUAN DE YANAC	867	444	423
NAZCA	CHANGUILLO	1625	871	754

Distribución por Sexo



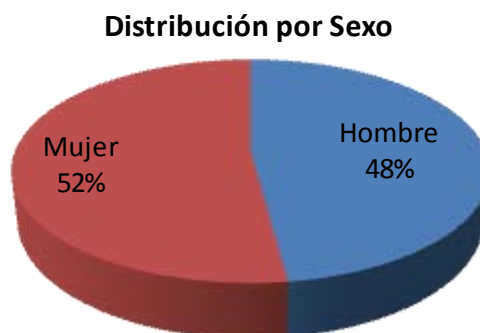
JUNIN: POBLACIÓN ELECTORAL POR GRUPO DE EDAD SEGÚN PROVINCIA Y DISTRITO

Provincia	Distrito	Total	Menos de 25 años	De 25 a 44 años	De 45 a 64 años	De 65 a más años
TOTAL		1 636	269	610	492	265
HUANCAYO	COLCA	868	143	324	274	127
JAUJA	MUQUI	768	126	286	218	138



JUNIN: POBLACIÓN ELECTORAL POR SEXO SEGÚN PROVINCIA Y DISTRITO

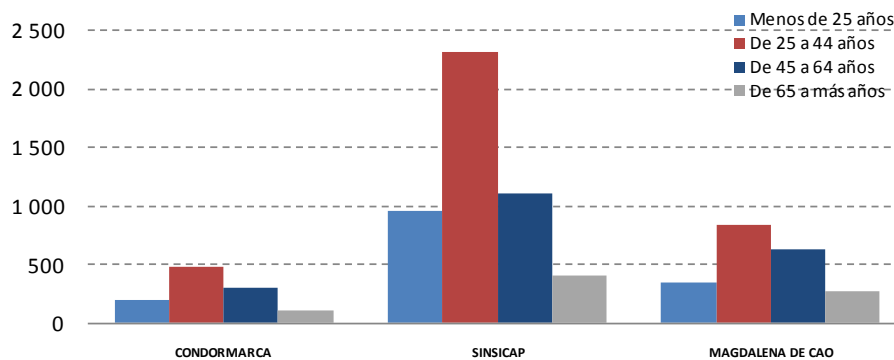
Provincia	Distrito	Total	Hombre	Mujer
TOTAL		1636	784	852
HUANCAYO	COLCA	868	428	440
JAUJA	MUQUI	768	356	412



LA LIBERTAD: POBLACIÓN ELECTORAL POR GRUPO DE EDAD SEGÚN PROVINCIA Y DISTRITO

Provincia	Distrito	Total	Menos de 25 años	De 25 a 44 años	De 45 a 64 años	De 65 a más años
TOTAL		7 870	1 486	3 607	2 018	759
BOLIVAR	CONDORMARCA	1 070	187	480	303	100
OTUZCO	SINSICAP	4 752	959	2 301	1 094	398
ASCOPE	MAGDALENA DE CAO	2 048	340	826	621	261

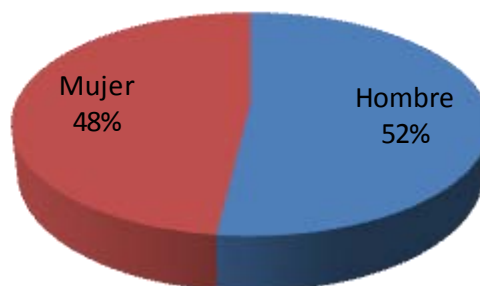
Distribución por Grupo de Edad



LA LIBERTAD: POBLACIÓN ELECTORAL POR SEXO SEGÚN PROVINCIA Y DISTRITO

Provincia	Distrito	Total	Hombre	Mujer
TOTAL		7870	4084	3786
BOLIVAR	CONDORMARCA	1070	616	454
OTUZCO	SINSICAP	4752	2403	2349
ASCOPE	MAGDALENA DE CAO	2048	1065	983

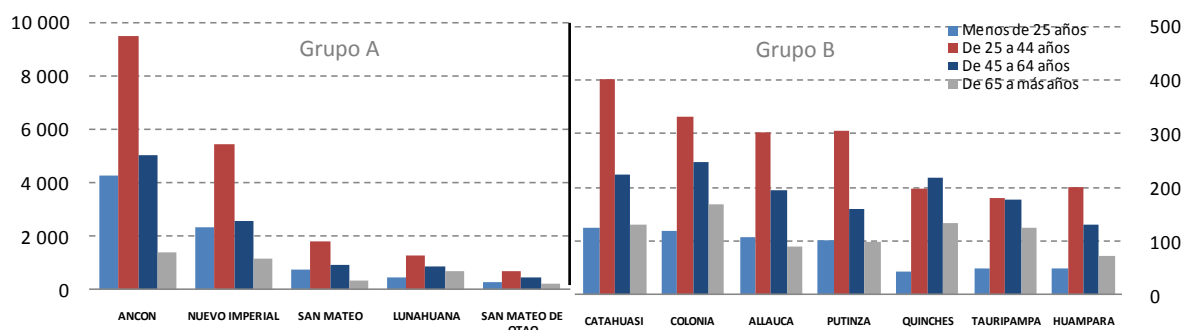
Distribución por Sexo



LIMA: POBLACIÓN ELECTORAL POR GRUPO DE EDAD SEGÚN PROVINCIA Y DISTRITO

Provincia	Distrito	Total	Menos de 25 años	De 25 a 44 años	De 45 a 64 años	De 65 a más años
<b>TOTAL</b>		<b>45 265</b>	<b>8 733</b>	<b>20 635</b>	<b>11 278</b>	<b>4 619</b>
CAÑETE	NUEVO IMPERIAL	11 541	2 337	5 464	2 592	1 148
CAÑETE	LUNAHUANA	3 295	456	1 273	893	673
HUAROCHIRI	SAN MATEO	3 816	757	1 786	917	356
HUAROCHIRI	SAN MATEO DE OTAO	1 701	294	722	468	217
LIMA	ANCON	20 221	4 292	9 474	5 053	1 402
YAUYOS	CATAHUASI	880	124	400	225	131
YAUYOS	COLONIA	868	120	331	247	170
YAUYOS	ALLAUCA	695	108	302	194	91
YAUYOS	PUTINZA	665	102	304	160	99
YAUYOS	QUINCHES	593	43	198	219	133
YAUYOS	TAURIPAMPA	534	50	180	178	126
YAUYOS	HUAMPARA	456	50	201	132	73

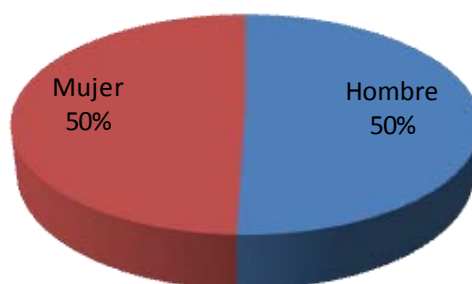
Distribución por Grupo de Edad



LIMA: POBLACIÓN ELECTORAL POR SEXO SEGÚN PROVINCIA Y DISTRITO

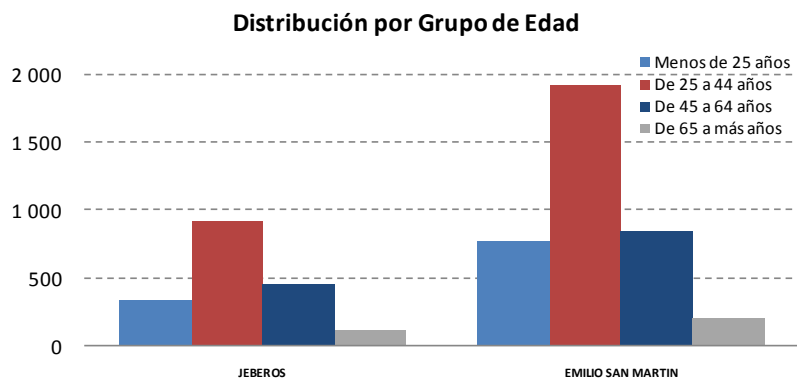
Provincia	Distrito	Total	Hombre	Mujer
<b>TOTAL</b>		<b>45265</b>	<b>22855</b>	<b>22410</b>
CAÑETE	NUEVO IMPERIAL	11541	5739	5802
CAÑETE	LUNAHUANA	3295	1614	1681
HUAROCHIRI	SAN MATEO	3816	1949	1867
HUAROCHIRI	SAN MATEO DE OTAO	1701	895	806
LIMA	ANCON	20221	10173	10048
YAUYOS	CATAHUASI	880	451	429
YAUYOS	COLONIA	868	475	393
YAUYOS	ALLAUCA	695	393	302
YAUYOS	PUTINZA	665	356	309
YAUYOS	QUINCHES	593	301	292
YAUYOS	TAURIPAMPA	534	264	270
YAUYOS	HUAMPARA	456	245	211

Distribución por Sexo



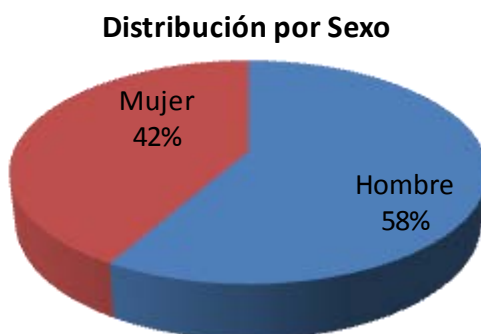
LORETO: POBLACIÓN ELECTORAL POR GRUPO DE EDAD SEGÚN PROVINCIA Y DISTRITO

Provincia	Distrito	Total	Menos de 25 años	De 25 a 44 años	De 45 a 64 años	De 65 a más años
TOTAL		5 549	1 095	2 843	1 297	314
ALTO AMAZONAS	JEBEROS	1 821	331	918	456	116
REQUENA	EMILIO SAN MARTIN	3 728	764	1 925	841	198



LORETO: POBLACIÓN ELECTORAL POR SEXO SEGÚN PROVINCIA Y DISTRITO

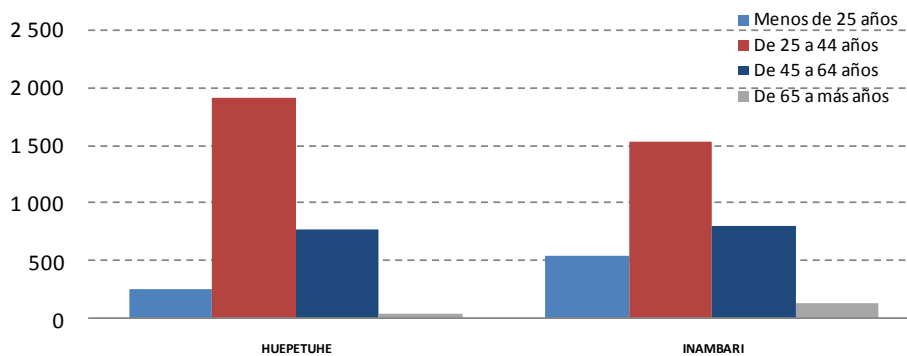
Provincia	Distrito	Total	Hombre	Mujer
TOTAL		5549	3231	2318
ALTO AMAZONAS	JEBEROS	1821	1070	751
REQUENA	EMILIO SAN MARTIN	3728	2161	1567



MADRE DE DIOS: POBLACIÓN ELECTORAL POR GRUPO DE EDAD SEGÚN PROVINCIA Y DISTRITO

Provincia	Distrito	Total	Menos de 25 años	De 25 a 44 años	De 45 a 64 años	De 65 a más años
TOTAL		6 012	806	3 445	1 584	177
MANU	HUEPETUHE	3 001	265	1 909	779	48
TAMBOPATA	INAMBARI	3 011	541	1 536	805	129

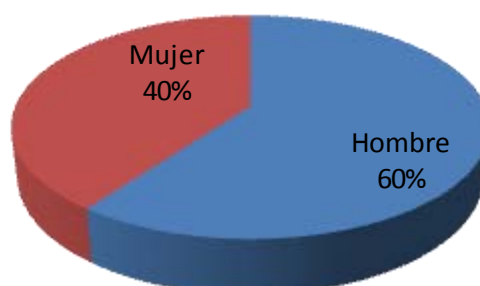
Distribución por Grupo de Edad



MADRE DE DIOS: POBLACIÓN ELECTORAL POR SEXO SEGÚN PROVINCIA Y DISTRITO

Provincia	Distrito	Total	Hombre	Mujer
TOTAL		6012	3611	2401
MANU	HUEPETUHE	3001	1794	1207
TAMBOPATA	INAMBARI	3011	1817	1194

Distribución por Sexo

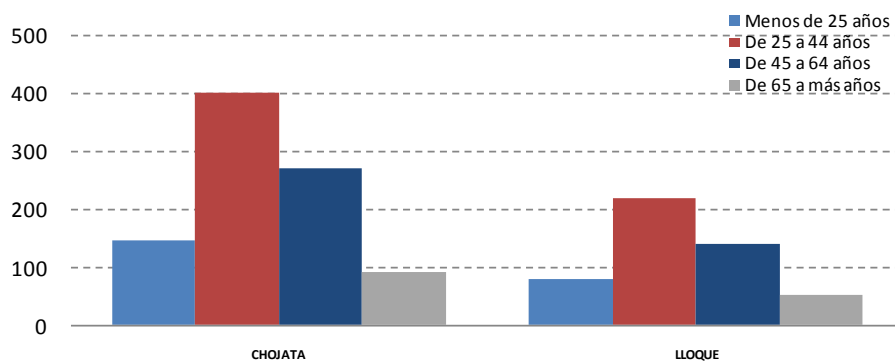




MOQUEGUA: POBLACIÓN ELECTORAL POR GRUPO DE EDAD SEGÚN PROVINCIA Y DISTRITO

Provincia	Distrito	Total	Menos de 25 años	De 25 a 44 años	De 45 a 64 años	De 65 a más años
TOTAL		1 394	224	618	409	143
GENERAL SANCHEZ CERRO	CHOJATA	907	145	401	269	92
GENERAL SANCHEZ CERRO	LLOQUE	487	79	217	140	51

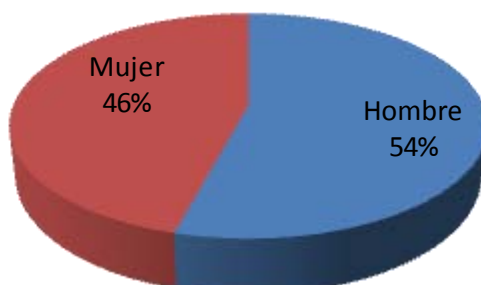
Distribución por Grupo de Edad



MOQUEGUA: POBLACIÓN ELECTORAL POR SEXO SEGÚN PROVINCIA Y DISTRITO

Provincia	Distrito	Total	Hombre	Mujer
TOTAL		1394	755	639
GENERAL SANCHEZ CERRO	CHOJATA	907	495	412
GENERAL SANCHEZ CERRO	LLOQUE	487	260	227

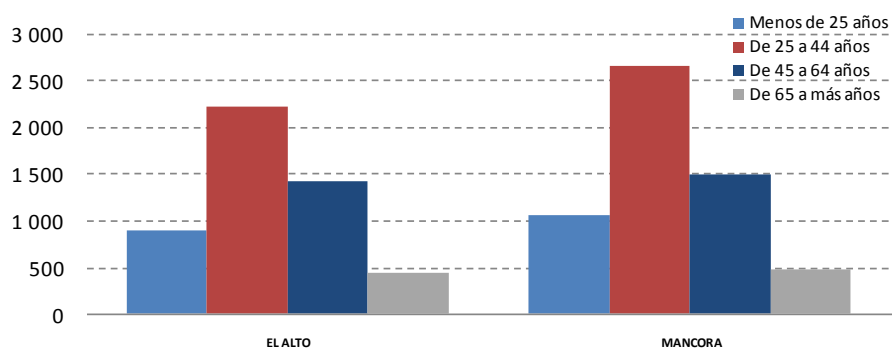
Distribución por Sexo



PIURA: POBLACIÓN ELECTORAL POR GRUPO DE EDAD SEGÚN PROVINCIA Y DISTRITO

Provincia	Distrito	Total	Menos de 25 años	De 25 a 44 años	De 45 a 64 años	De 65 a más años
TOTAL		10 634	1 953	4 873	2 907	901
TALARA	EL ALTO	4 961	893	2 213	1 423	432
TALARA	MANCORA	5 673	1 060	2 660	1 484	469

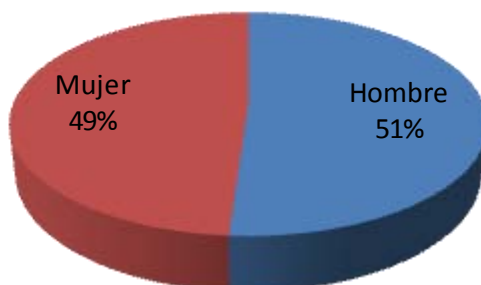
Distribución por Grupo de Edad



PIURA: POBLACIÓN ELECTORAL POR SEXO SEGÚN PROVINCIA Y DISTRITO

Provincia	Distrito	Total	Hombre	Mujer
TOTAL		10634	5432	5202
TALARA	EL ALTO	4961	2556	2405
TALARA	MANCORA	5673	2876	2797

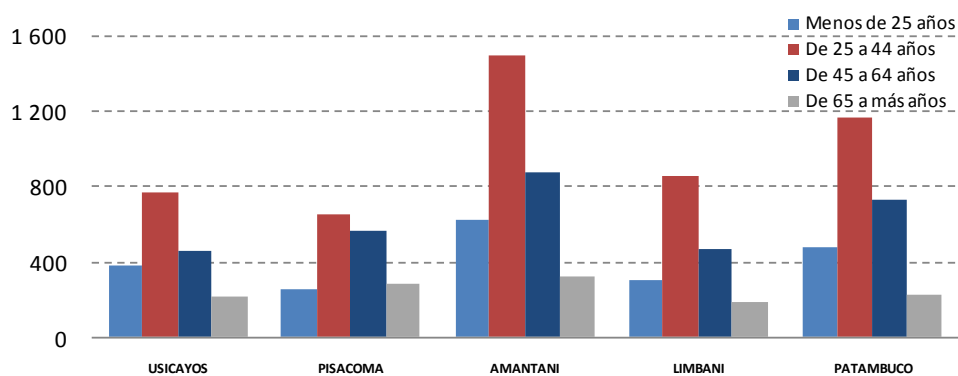
Distribución por Sexo



PUNO: POBLACIÓN ELECTORAL POR GRUPO DE EDAD SEGÚN PROVINCIA Y DISTRITO

Provincia	Distrito	Total	Menos de 25 años	De 25 a 44 años	De 45 a 64 años	De 65 a más años
TOTAL		11 258	2 022	4 931	3 079	1 226
CARABAYA	USICAYOS	1 815	375	770	456	214
CHUCUITO	PISACOMA	1 759	255	653	567	284
PUNO	AMANTANI	3 303	619	1 495	868	321
SANDIA	LIMBANI	1 802	302	851	463	186
SANDIA	PATAMBUCO	2 579	471	1 162	725	221

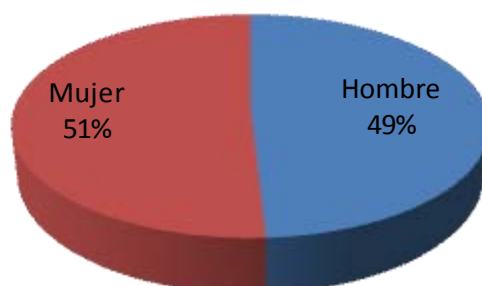
Distribución por Grupo de Edad



PUNO: POBLACIÓN ELECTORAL POR SEXO SEGÚN PROVINCIA Y DISTRITO

Provincia	Distrito	Total	Hombre	Mujer
TOTAL		11258	5532	5726
CARABAYA	USICAYOS	1815	872	943
CHUCUITO	PISACOMA	1759	853	906
PUNO	AMANTANI	3303	1544	1759
SANDIA	LIMBANI	1802	954	848
SANDIA	PATAMBUCO	2579	1309	1270

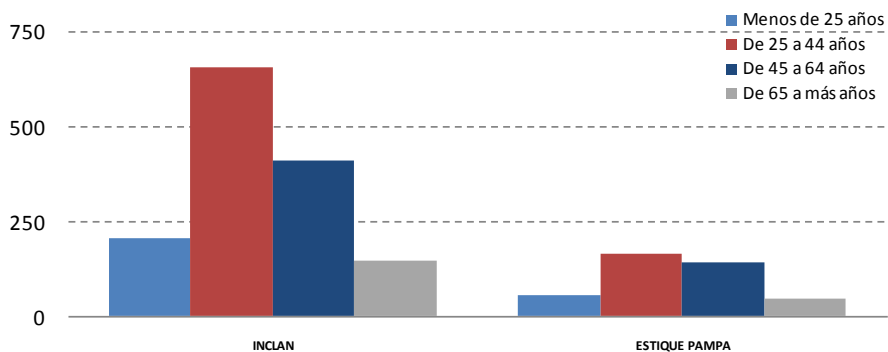
Distribución por Sexo



TACNA: POBLACIÓN ELECTORAL POR GRUPO DE EDAD SEGÚN PROVINCIA Y DISTRITO

Provincia	Distrito	Total	Menos de 25 años	De 25 a 44 años	De 45 a 64 años	De 65 a más años
TOTAL		1 817	257	819	551	190
TACNA	INCLAN	1 413	204	655	408	146
TARATA	ESTIQUE PAMPA	404	53	164	143	44

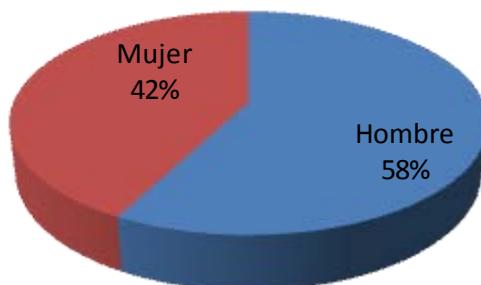
Distribución por Grupo de Edad



TACNA: POBLACIÓN ELECTORAL POR SEXO SEGÚN PROVINCIA Y DISTRITO

Provincia	Distrito	Total	Hombre	Mujer
TOTAL		1817	1048	769
TACNA	INCLAN	1413	826	587
TARATA	ESTIQUE PAMPA	404	222	182

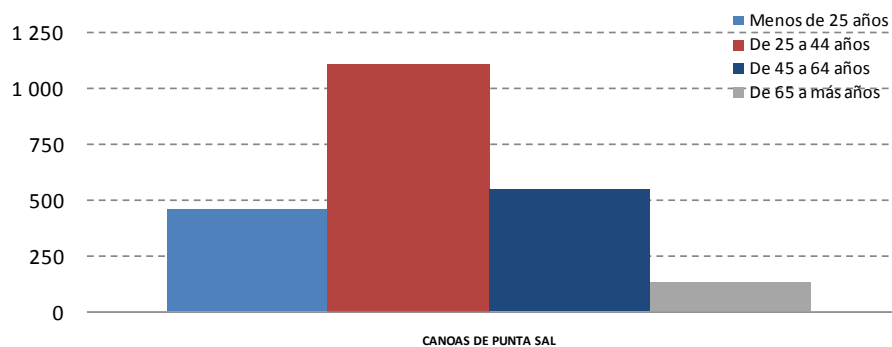
Distribución por Sexo



TUMBES: POBLACIÓN ELECTORAL POR GRUPO DE EDAD SEGÚN PROVINCIA Y DISTRITO

Provincia	Distrito	Total	Menos de 25 años	De 25 a 44 años	De 45 a 64 años	De 65 a más años
TOTAL		2 236	453	1 103	548	132
CONTRALMIRANTE VILLAR	CANOAS DE PUNTA SAL	2 236	453	1 103	548	132

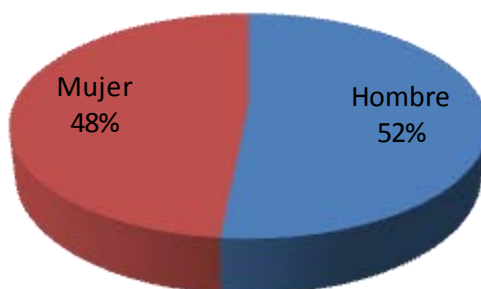
Distribución por Grupo de Edad



TUMBES: POBLACIÓN ELECTORAL POR SEXO SEGÚN PROVINCIA Y DISTRITO

Provincia	Distrito	Total	Hombre	Mujer
TOTAL		2236	1153	1083
CONTRALMIRANTE VILLAR	CANOAS DE PUNTA SAL	2236	1153	1083

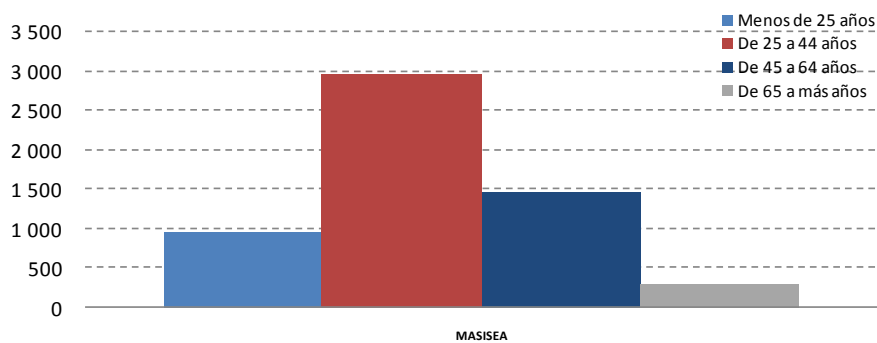
Distribución por Sexo



UCAYALI: POBLACIÓN ELECTORAL POR GRUPO DE EDAD SEGÚN PROVINCIA Y DISTRITO

Provincia	Distrito	Total	Menos de 25 años	De 25 a 44 años	De 45 a 64 años	De 65 a más años
TOTAL		5 688	951	2 968	1 466	303
CORONEL PORTILLO	MASISEA	5 688	951	2 968	1 466	303

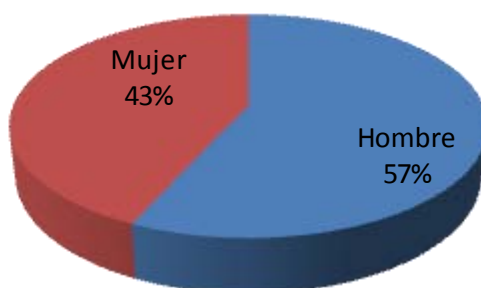
Distribución por Grupo de Edad



UCAYALI: POBLACIÓN ELECTORAL POR SEXO SEGÚN PROVINCIA Y DISTRITO

Provincia	Distrito	Total	Hombre	Mujer
TOTAL		5 688	3 228	2 460
CORONEL PORTILLO	MASISEA	5 688	3 228	2 460

Distribución por Sexo



***NUEVAS ELECCIONES***

***MUNICIPALES 2009 :***

***PROVINCIALES***

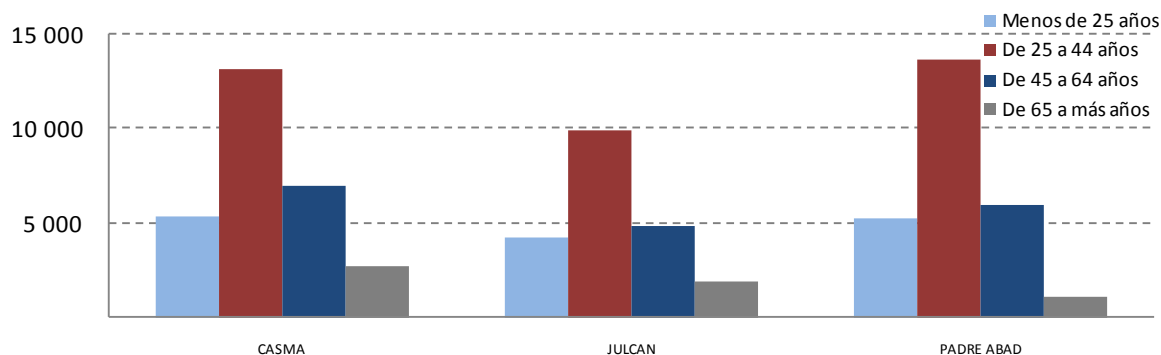




PROVINCIALES: POBLACIÓN ELECTORAL POR GRUPO DE EDAD SEGÚN PROVINCIA Y DISTRITO

Departamento	Provincia	Total	Menos de 25 años	De 25 a 44 años	De 45 a 64 años	De 65 a más años
TOTAL		75 228	14 930	36 674	17 888	5 736
ANCASH	CASMA	28 272	5 381	13 149	7 011	2 731
LA LIBERTAD	JULCAN	20 908	4 244	9 884	4 864	1 916
UCAYALI	PADRE ABAD	26 048	5 305	13 641	6 013	1 089

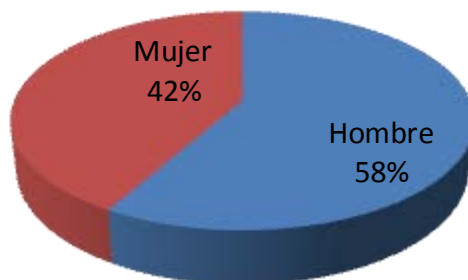
Distribución por Grupo de Edad



PROVINCIALES: POBLACIÓN ELECTORAL POR SEXO SEGÚN PROVINCIA Y DISTRITO

Departamento	Provincia	Total	Hombre	Mujer
TOTAL		75 228	40 563	34 665
ANCASH	CASMA	28 272	14 645	13 627
LA LIBERTAD	JULCAN	20 908	10 763	10 145
UCAYALI	PADRE ABAD	26 048	15 155	10 893

Distribución por Sexo



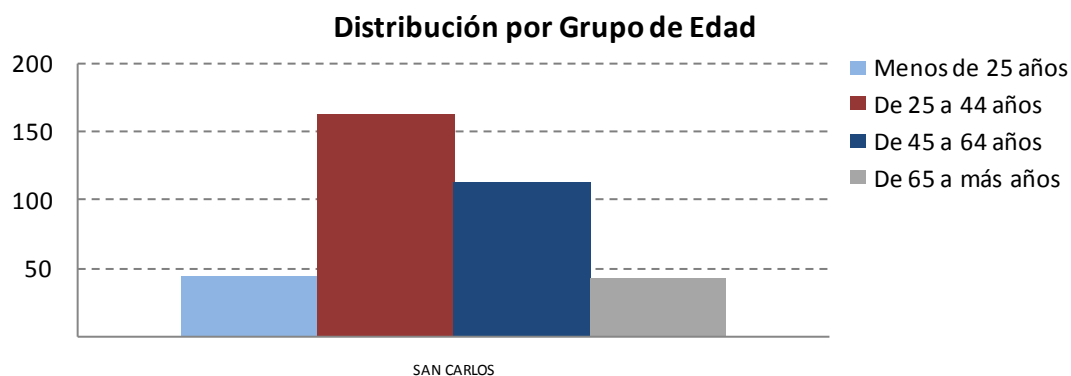


***NUEVAS ELECCIONES  
MUNICIPALES 2009:  
DISTRITALES***



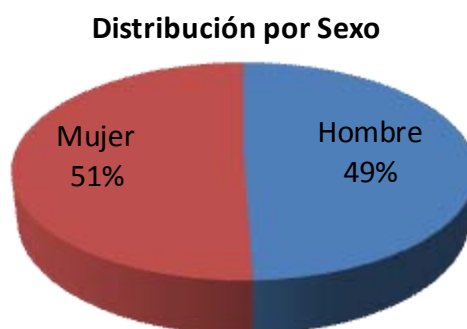
AMAZONAS: POBLACIÓN ELECTORAL POR GRUPO DE EDAD SEGÚN PROVINCIA Y DISTRITO

Provincia	Distrito	Total	Menos de 25 años	De 25 a 44 años	De 45 a 64 años	De 65 a más años
TOTAL		362	44	162	113	43
BONGARA	SAN CARLOS	362	44	162	113	43



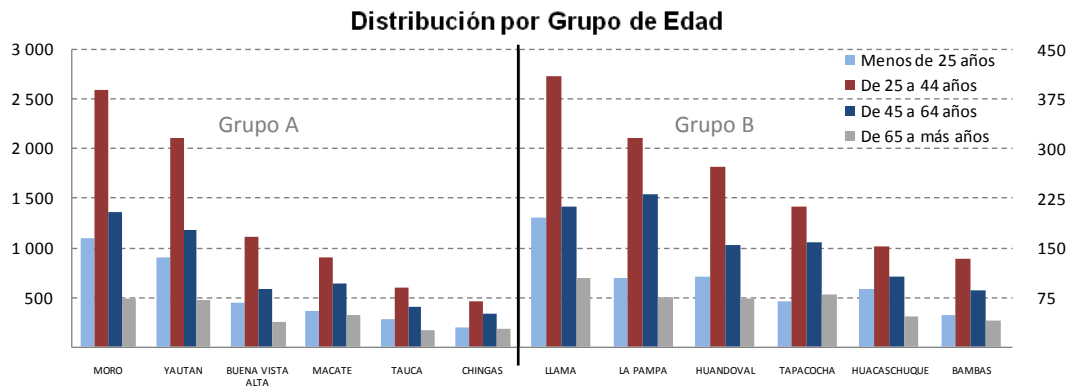
AMAZONAS: POBLACIÓN ELECTORAL POR SEXO SEGÚN PROVINCIA Y DISTRITO

Provincia	Distrito	Total	Hombre	Mujer
TOTAL		362	179	183
BONGARA	SAN CARLOS	362	179	183



ANCASH: POBLACIÓN ELECTORAL POR GRUPO DE EDAD SEGÚN PROVINCIA Y DISTRITO

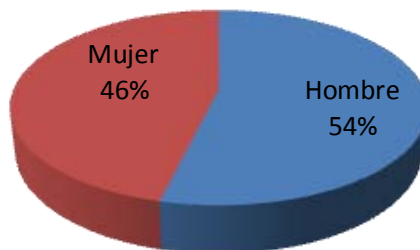
Provincia	Distrito	Total	Menos de 25 años	De 25 a 44 años	De 45 a 64 años	De 65 a más años
<b>TOTAL</b>		<b>21 936</b>	<b>4 068</b>	<b>9 686</b>	<b>5 744</b>	<b>2 438</b>
ANTONIO RAIMONDI	CHINGAS	1 157	198	450	332	177
CASMA	BUENA VISTA ALTA	2 370	440	1 108	580	242
CASMA	YAUTAN	4 646	901	2 106	1 174	465
CORONGO	BAMBAS	306	48	133	85	40
CORONGO	LA PAMPA	726	104	316	231	75
HUARI	UCO	1 147	202	453	322	170
MARISCAL LUZURIAGA	LLAMA	922	195	411	212	104
PALLASCA	HUACASCHUQUE	392	87	153	107	45
PALLASCA	HUANDOVAL	605	106	273	154	72
PALLASCA	TAUCA	1 429	275	589	401	164
RECUAY	TAPACOCHA	520	69	213	159	79
SANTA	MACATE	2 207	355	892	636	324
SANTA	MORO	5 509	1 088	2 589	1 351	481



ANCASH: POBLACIÓN ELECTORAL POR SEXO SEGÚN PROVINCIA Y DISTRITO

Provincia	Distrito	Total	Hombre	Mujer
<b>TOTAL</b>		<b>21 936</b>	<b>11 799</b>	<b>10 137</b>
ANTONIO RAIMONDI	CHINGAS	1 157	592	565
CASMA	BUENA VISTA ALTA	2 370	1 333	1 037
CASMA	YAUTAN	4 646	2 476	2 170
CORONGO	BAMBAS	306	169	137
CORONGO	LA PAMPA	726	410	316
HUARI	UCO	1 147	588	559
MARISCAL LUZURIAGA	LLAMA	922	500	422
PALLASCA	HUACASCHUQUE	392	204	188
PALLASCA	HUANDOVAL	605	333	272
PALLASCA	TAUCA	1 429	687	742
RECUAY	TAPACOCHA	520	253	267
SANTA	MACATE	2 207	1 227	980
SANTA	MORO	5 509	3 027	2 482

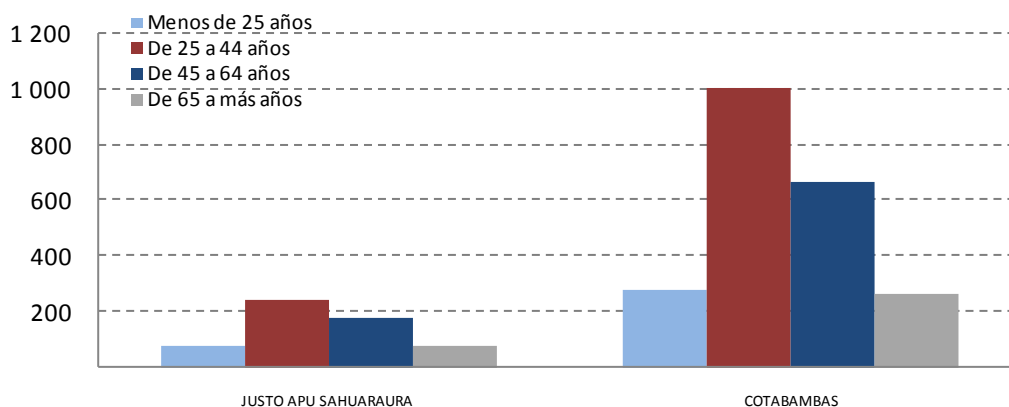
**Distribución por Sexo**



APURIMAC: POBLACIÓN ELECTORAL POR GRUPO DE EDAD SEGÚN PROVINCIA Y DISTRITO

Provincia	Distrito	Total	Menos de 25 años	De 25 a 44 años	De 45 a 64 años	De 65 a más años
TOTAL		2 786	358	1 247	838	343
AYMARAES	JUSTO APU SAHUARAURA	584	82	245	177	80
COTABAMBAS	COTABAMBAS	2 202	276	1 002	661	263

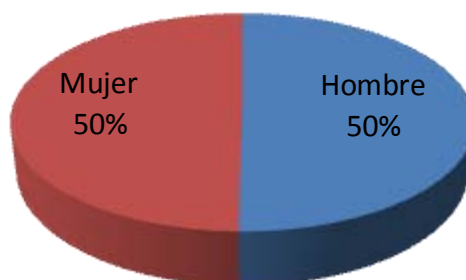
Distribución por Grupo de Edad



APURIMAC: POBLACIÓN ELECTORAL POR SEXO SEGÚN PROVINCIA Y DISTRITO

Provincia	Distrito	Total	Hombre	Mujer
TOTAL		2 786	1 399	1 387
AYMARAES	JUSTO APU SAHUARAURA	584	285	299
COTABAMBAS	COTABAMBAS	2 202	1 114	1 088

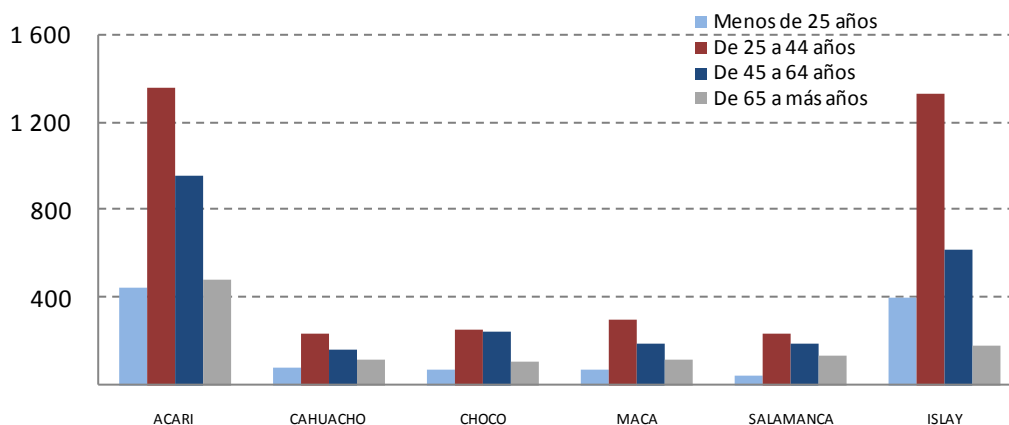
Distribución por Sexo



AREQUIPA: POBLACIÓN ELECTORAL POR GRUPO DE EDAD SEGÚN PROVINCIA Y DISTRITO

Provincia	Distrito	Total	Menos de 25 años	De 25 a 44 años	De 45 a 64 años	De 65 a más años
<b>TOTAL</b>		<b>8 351</b>	<b>1 114</b>	<b>3 716</b>	<b>2 370</b>	<b>1 151</b>
CARAVELI	ACARI	3 232	441	1 352	959	480
CARAVELI	CAHUACHO	607	82	240	163	122
CASTILLA	CHOCO	678	69	254	243	112
CAYLLOMA	MACA	681	72	300	194	115
CONDESUYOS	SALAMANCA	617	48	240	190	139
ISLAY	ISLAY	2 536	402	1 330	621	183

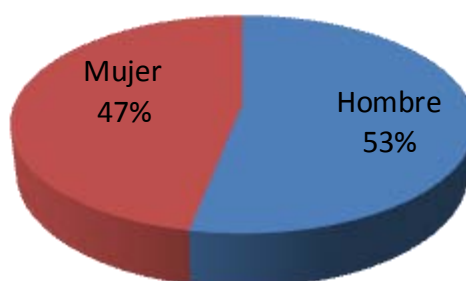
**Distribución por Grupo de Edad**



AREQUIPA: POBLACIÓN ELECTORAL POR SEXO SEGÚN PROVINCIA Y DISTRITO

Provincia	Distrito	Total	Hombre	Mujer
<b>TOTAL</b>		<b>8 351</b>	<b>4 431</b>	<b>3 920</b>
CARAVELI	ACARI	3 232	1 688	1 544
CARAVELI	CAHUACHO	607	325	282
CASTILLA	CHOCO	678	380	298
CAYLLOMA	MACA	681	364	317
CONDESUYOS	SALAMANCA	617	316	301
ISLAY	ISLAY	2 536	1 358	1 178

**Distribución por Sexo**

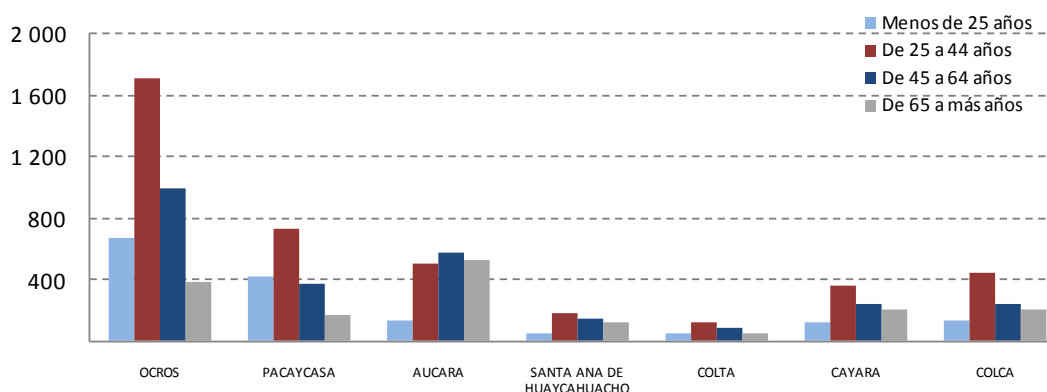




AYACUCHO: POBLACIÓN ELECTORAL POR GRUPO DE EDAD SEGÚN PROVINCIA Y DISTRITO

Provincia	Distrito	Total	Menos de 25 años	De 25 a 44 años	De 45 a 64 años	De 65 a más años
<b>TOTAL</b>		<b>9 900</b>	<b>1 566</b>	<b>4 049</b>	<b>2 642</b>	<b>1 643</b>
HUAMANGA	OCROS	3 750	669	1 712	991	378
HUAMANGA	PACAYCASA	1 686	419	733	371	163
LUCANAS	AUCARA	1 740	137	504	577	522
LUCANAS	SANTA ANA DE HUAYCAHUACHO	477	42	175	140	120
PAUCAR DEL SARA SARA	COLTA	302	49	119	86	48
VICTOR FAJARDO	CAYARA	922	116	363	239	204
VICTOR FAJARDO	COLCA	1 023	134	443	238	208

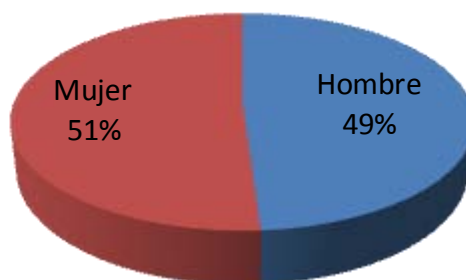
Distribución por Grupo de Edad



AYACUCHO: POBLACIÓN ELECTORAL POR SEXO SEGÚN PROVINCIA Y DISTRITO

Provincia	Distrito	Total	Hombre	Mujer
<b>TOTAL</b>		<b>9 900</b>	<b>4 846</b>	<b>5 054</b>
HUAMANGA	OCROS	3 750	1 914	1 836
HUAMANGA	PACAYCASA	1 686	792	894
LUCANAS	AUCARA	1 740	823	917
LUCANAS	SANTA ANA DE HUAYCAHUACHO	477	236	241
PAUCAR DEL SARA SARA	COLTA	302	172	130
VICTOR FAJARDO	CAYARA	922	409	513
VICTOR FAJARDO	COLCA	1 023	500	523

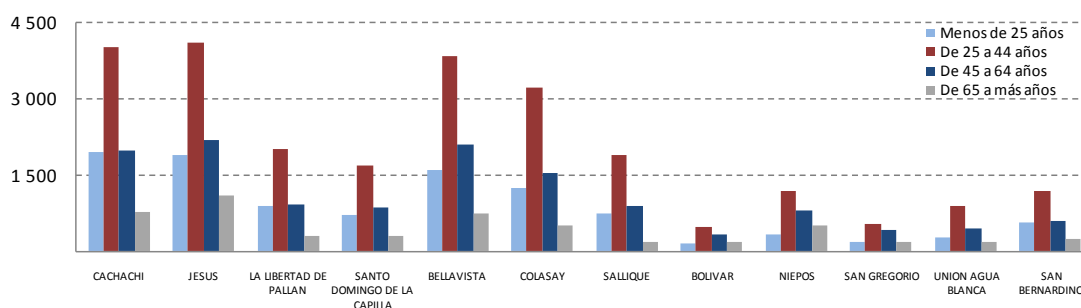
Distribución por Sexo



CAJAMARCA: POBLACIÓN ELECTORAL POR GRUPO DE EDAD SEGÚN PROVINCIA Y DISTRITO

Provincia	Distrito	Total	Menos de 25 años	De 25 a 44 años	De 45 a 64 años	De 65 a más años
<b>TOTAL</b>		<b>53 430</b>	<b>10 454</b>	<b>24 944</b>	<b>12 944</b>	<b>5 088</b>
CAJABAMBA	CACHACHI	8 673	1 934	3 992	1 982	765
CAJAMARCA	JESUS	9 246	1 892	4 101	2 167	1 086
CELENDIN	LA LIBERTAD DE PALLAN	4 090	880	2 006	911	293
CUTERVO	SANTO DOMINGO DE LA CAPILLA	3 501	695	1 667	856	283
JAEN	BELLAVISTA	8 253	1 596	3 837	2 093	727
JAEN	COLASAY	6 467	1 248	3 214	1 519	486
JAEN	SALLIQUE	3 647	735	1 871	875	166
SAN MIGUEL	BOLIVAR	1 080	137	466	311	166
SAN MIGUEL	NIEPOS	2 811	333	1 189	782	507
SAN MIGUEL	SAN GREGORIO	1 309	168	540	411	190
SAN MIGUEL	UNION AGUA BLANCA	1 788	273	874	455	186
SAN PABLO	SAN BERNARDINO	2 565	563	1 187	582	233

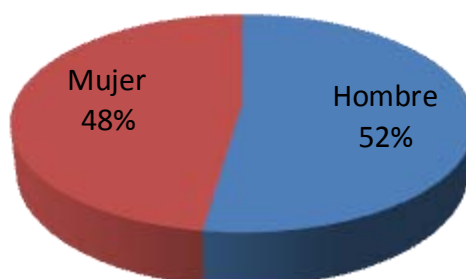
Distribución por Grupo de Edad



CAJAMARCA: POBLACIÓN ELECTORAL POR SEXO SEGÚN PROVINCIA Y DISTRITO

Provincia	Distrito	Total	Hombre	Mujer
<b>TOTAL</b>		<b>53 430</b>	<b>27 930</b>	<b>25 500</b>
CAJABAMBA	CACHACHI	8 673	4 480	4 193
CAJAMARCA	JESUS	9 246	4 414	4 832
CELENDIN	LA LIBERTAD DE PALLAN	4 090	2 094	1 996
CUTERVO	SANTO DOMINGO DE LA CAPILLA	3 501	1 919	1 582
JAEN	BELLAVISTA	8 253	4 542	3 711
JAEN	COLASAY	6 467	3 553	2 914
JAEN	SALLIQUE	3 647	1 955	1 692
SAN MIGUEL	BOLIVAR	1 080	599	481
SAN MIGUEL	NIEPOS	2 811	1 344	1 467
SAN MIGUEL	SAN GREGORIO	1 309	739	570
SAN MIGUEL	UNION AGUA BLANCA	1 788	962	826
SAN PABLO	SAN BERNARDINO	2 565	1 329	1 236

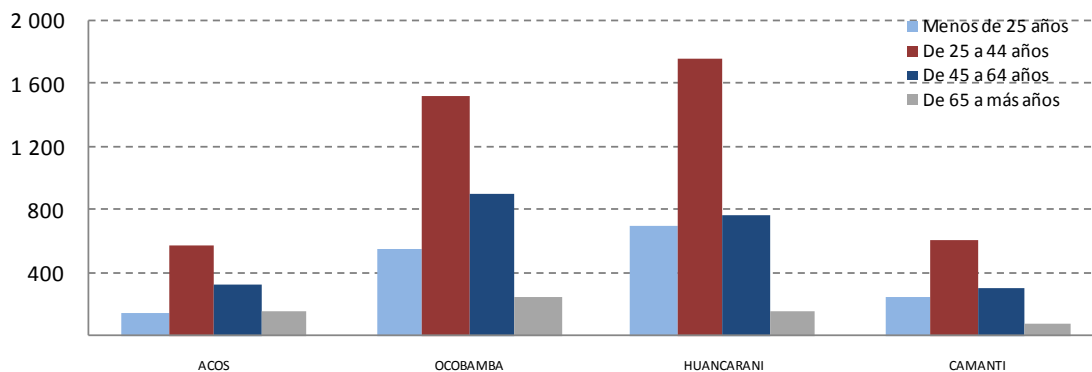
Distribución por Sexo



CUSCO: POBLACIÓN ELECTORAL POR GRUPO DE EDAD SEGÚN PROVINCIA Y DISTRITO

Provincia	Distrito	Total	Menos de 25 años	De 25 a 44 años	De 45 a 64 años	De 65 a más años
<b>TOTAL</b>		<b>9 062</b>	<b>1 651</b>	<b>4 479</b>	<b>2 300</b>	<b>632</b>
ACOMAYO	ACOS	1 195	142	573	326	154
LA CONVENCION	OCOBAMBA	3 232	557	1 530	901	244
PAUCARTAMBO	HUANCARANI	3 401	706	1 765	773	157
QUISPICANCHI	CAMANTI	1 234	246	611	300	77

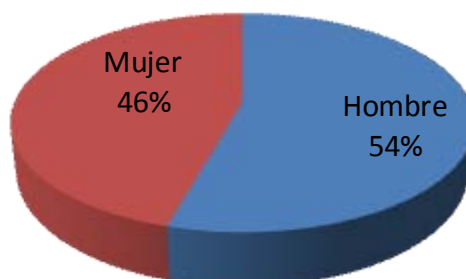
Distribución por Grupo de Edad



CUSCO: POBLACIÓN ELECTORAL POR SEXO SEGÚN PROVINCIA Y DISTRITO

Provincia	Distrito	Total	Hombre	Mujer
<b>TOTAL</b>		<b>9 062</b>	<b>4 926</b>	<b>4 136</b>
ACOMAYO	ACOS	1 195	634	561
LA CONVENCION	OCOBAMBA	3 232	1 861	1 371
PAUCARTAMBO	HUANCARANI	3 401	1 682	1 719
QUISPICANCHI	CAMANTI	1 234	749	485

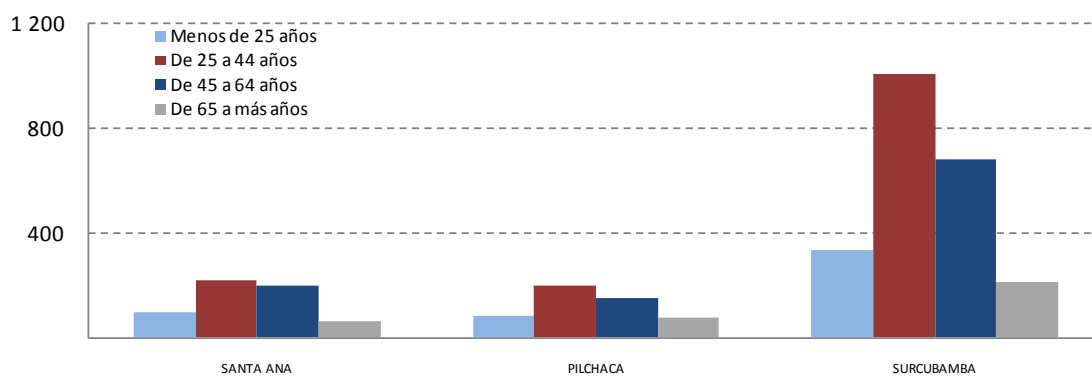
Distribución por Sexo



**HUANCAVELICA: POBLACIÓN ELECTORAL POR GRUPO DE EDAD SEGÚN PROVINCIA Y DISTRITO**

Provincia	Distrito	Total	Menos de 25 años	De 25 a 44 años	De 45 a 64 años	De 65 a más años
<b>TOTAL</b>		<b>3 288</b>	<b>505</b>	<b>1 419</b>	<b>1 019</b>	<b>345</b>
CASTROVIRREYNA	SANTA ANA	565	92	217	197	59
HUANCAVELICA	PILCHACA	495	79	196	147	73
TAYACAJA	SURCUBAMBA	2 228	334	1 006	675	213

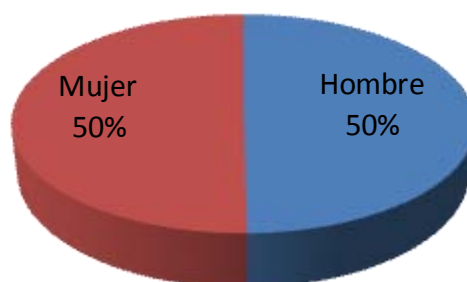
**Distribución por Grupo de Edad**



**HUANCAVELICA: POBLACIÓN ELECTORAL POR SEXO SEGÚN PROVINCIA Y DISTRITO**

Provincia	Distrito	Total	Hombre	Mujer
<b>TOTAL</b>		<b>3 288</b>	<b>1 637</b>	<b>1 651</b>
CASTROVIRREYNA	SANTA ANA	565	318	247
HUANCAVELICA	PILCHACA	495	240	255
TAYACAJA	SURCUBAMBA	2 228	1 079	1 149

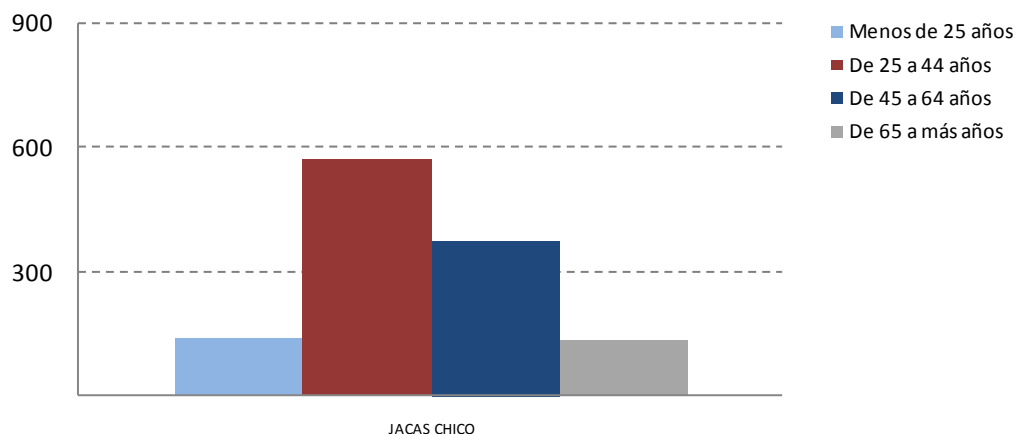
**Distribución por Sexo**



HUANUCO: POBLACIÓN ELECTORAL POR GRUPO DE EDAD SEGÚN PROVINCIA Y DISTRITO

Provincia	Distrito	Total	Menos de 25 años	De 25 a 44 años	De 45 a 64 años	De 65 a más años
TOTAL		1 217	140	572	373	132
YAROWILCA	JACAS CHICO	1 217	140	572	373	132

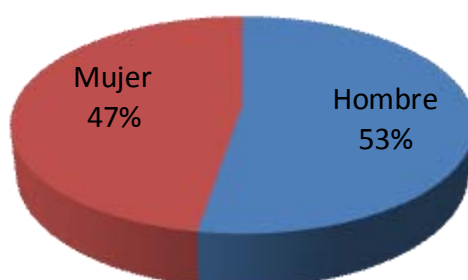
Distribución por Grupo de Edad



HUANUCO: POBLACIÓN ELECTORAL POR SEXO SEGÚN PROVINCIA Y DISTRITO

Provincia	Distrito	Total	Hombre	Mujer
TOTAL		1 217	640	577
YAROWILCA	JACAS CHICO	1 217	640	577

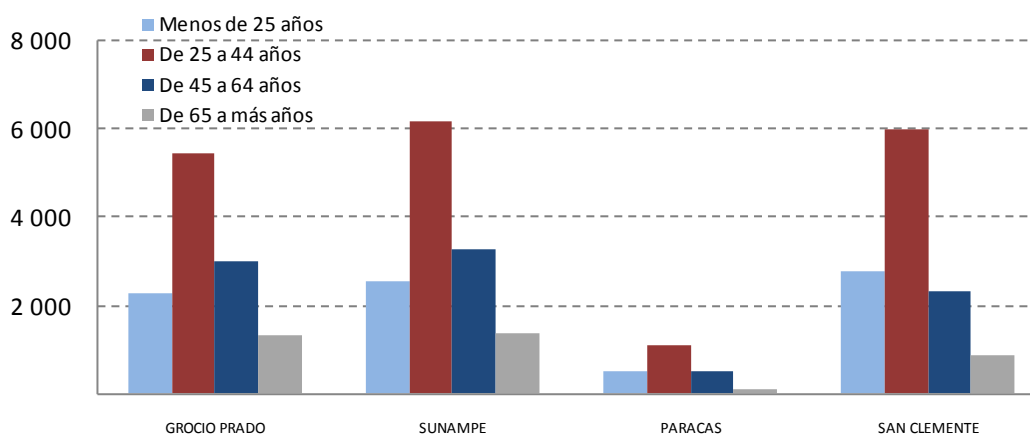
Distribución por Sexo



ICA: POBLACIÓN ELECTORAL POR GRUPO DE EDAD SEGÚN PROVINCIA Y DISTRITO

Provincia	Distrito	Total	Menos de 25 años	De 25 a 44 años	De 45 a 64 años	De 65 a más años
<b>TOTAL</b>		<b>39 373</b>	<b>8 033</b>	<b>18 613</b>	<b>9 068</b>	<b>3 659</b>
CHINCHA	GROCIO PRADO	11 961	2 250	5 402	3 003	1 306
CHINCHA	SUNAMPE	13 314	2 521	6 155	3 260	1 378
PISCO	PARACAS	2 201	508	1 087	494	112
PISCO	SAN CLEMENTE	11 897	2 754	5 969	2 311	863

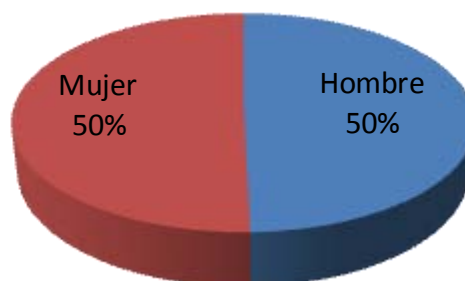
Distribución por Grupo de Edad



ICA: POBLACIÓN ELECTORAL POR SEXO SEGÚN PROVINCIA Y DISTRITO

Provincia	Distrito	Total	Hombre	Mujer
<b>TOTAL</b>		<b>39 373</b>	<b>19 531</b>	<b>19 842</b>
CHINCHA	GROCIO PRADO	11 961	5 900	6 061
CHINCHA	SUNAMPE	13 314	6 453	6 861
PISCO	PARACAS	2 201	1 173	1 028
PISCO	SAN CLEMENTE	11 897	6 005	5 892

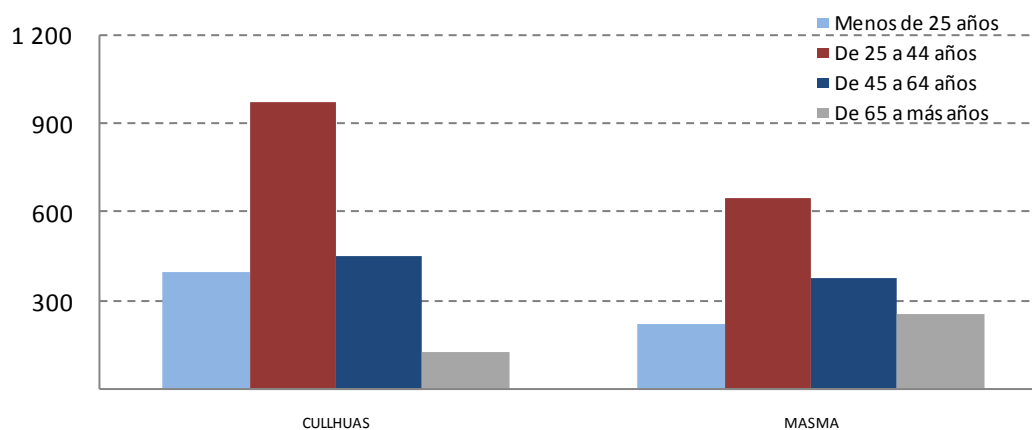
Distribución por Sexo



JUNIN: POBLACIÓN ELECTORAL POR GRUPO DE EDAD SEGÚN PROVINCIA Y DISTRITO

Provincia	Distrito	Total	Menos de 25 años	De 25 a 44 años	De 45 a 64 años	De 65 a más años
<b>TOTAL</b>		<b>3 466</b>	<b>625</b>	<b>1 622</b>	<b>832</b>	<b>387</b>
HUANCAYO	CULLHUAS	1 954	400	973	452	129
JAUJA	MASMA	1 512	225	649	380	258

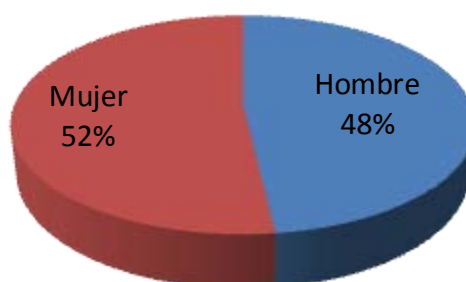
**Distribución por Grupo de Edad**



JUNIN: POBLACIÓN ELECTORAL POR SEXO SEGÚN PROVINCIA Y DISTRITO

Provincia	Distrito	Total	Hombre	Mujer
<b>TOTAL</b>		<b>3 466</b>	<b>1 669</b>	<b>1 797</b>
HUANCAYO	CULLHUAS	1 954	933	1 021
JAUJA	MASMA	1 512	736	776

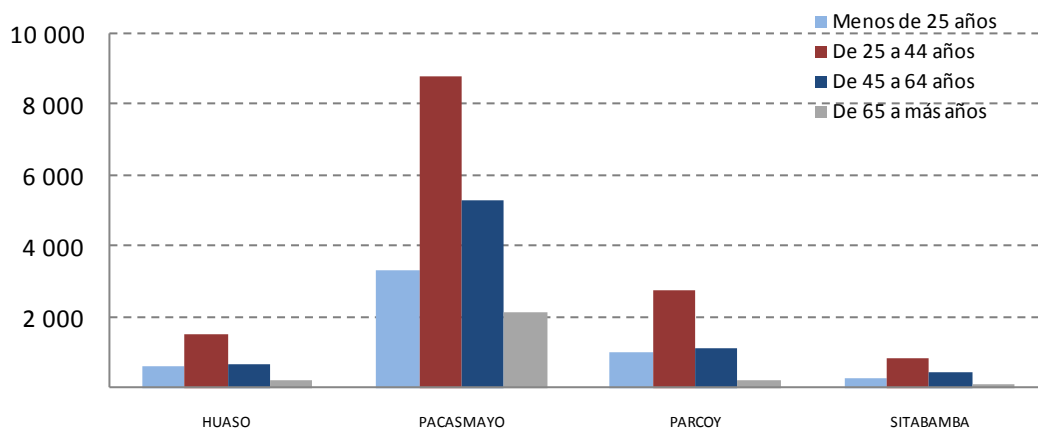
**Distribución por Sexo**



LA LIBERTAD: POBLACIÓN ELECTORAL POR GRUPO DE EDAD SEGÚN PROVINCIA Y DISTRITO

Provincia	Distrito	Total	Menos de 25 años	De 25 a 44 años	De 45 a 64 años	De 65 a más años
<b>TOTAL</b>		<b>29 608</b>	<b>5 263</b>	<b>13 988</b>	<b>7 614</b>	<b>2 743</b>
JULCAN	HUASO	3 031	608	1 530	677	216
PACASMAYO	PACASMAYO	19 685	3 346	8 833	5 337	2 169
PATAZ	PARCOY	5 186	1 010	2 794	1 143	239
SANTIAGO DE CHUCO	SITABAMBA	1 706	299	831	457	119

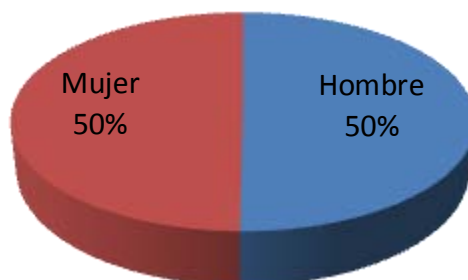
Distribución por Grupo de Edad



LA LIBERTAD: POBLACIÓN ELECTORAL POR SEXO SEGÚN PROVINCIA Y DISTRITO

Provincia	Distrito	Total	Hombre	Mujer
<b>TOTAL</b>		<b>29 608</b>	<b>14 854</b>	<b>14 754</b>
JULCAN	HUASO	3 031	1 609	1 422
PACASMAYO	PACASMAYO	19 685	9 536	10 149
PATAZ	PARCOY	5 186	2 816	2 370
SANTIAGO DE CHUCO	SITABAMBA	1 706	893	813

Distribución por Sexo

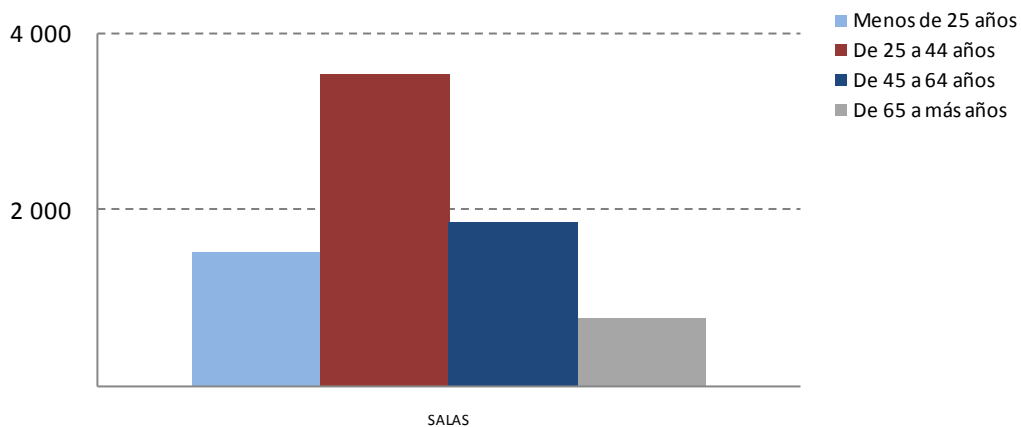




LAMBAYEQUE: POBLACIÓN ELECTORAL POR GRUPO DE EDAD SEGÚN PROVINCIA Y DISTRITO

Provincia	Distrito	Total	Menos de 25 años	De 25 a 44 años	De 45 a 64 años	De 65 a más años
TOTAL		7 662	1 508	3 517	1 861	776
LAMBAYEQUE	SALAS	7 662	1 508	3 517	1 861	776

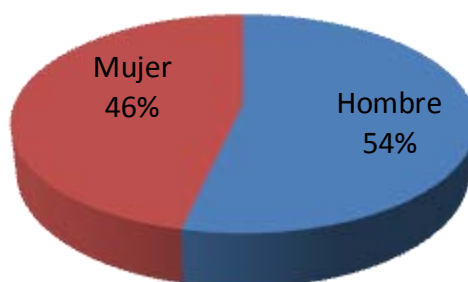
Distribución por Grupo de Edad



LAMBAYEQUE: POBLACIÓN ELECTORAL POR SEXO SEGÚN PROVINCIA Y DISTRITO

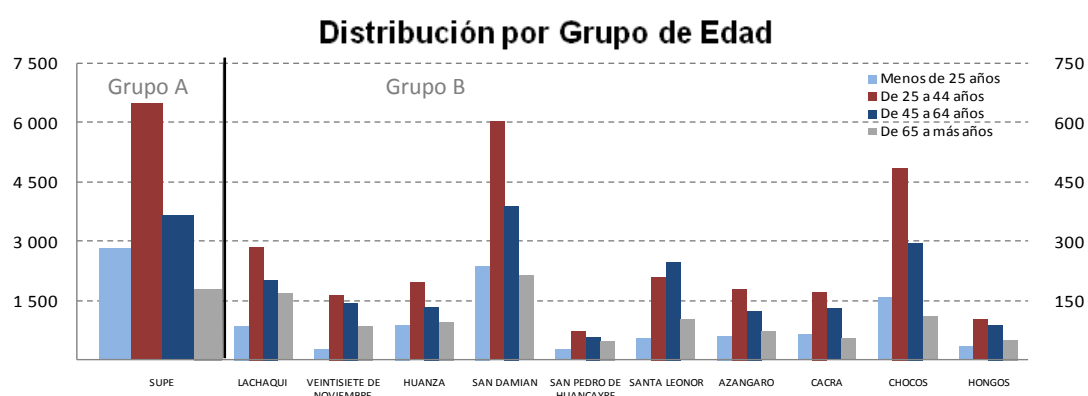
Provincia	Distrito	Total	Hombre	Mujer
TOTAL		7 662	4 102	3 560
LAMBAYEQUE	SALAS	7 662	4 102	3 560

Distribución por Sexo



LIMA: POBLACIÓN ELECTORAL POR GRUPO DE EDAD SEGÚN PROVINCIA Y DISTRITO

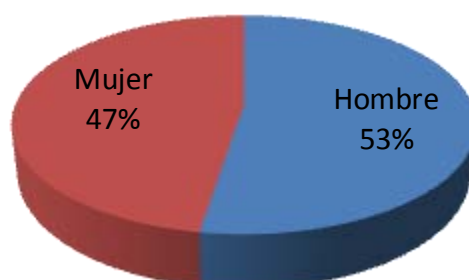
Provincia	Distrito	Total	Menos de 25 años	De 25 a 44 años	De 45 a 64 años	De 65 a más años
<b>TOTAL</b>		<b>20 913</b>	<b>3 681</b>	<b>8 969</b>	<b>5 488</b>	<b>2 775</b>
BARRANCA	SUPE	14 807	2 843	6 505	3 676	1 783
CANTA	LACHAQUI	742	85	286	203	168
HUARAL	VEINTISIETE DE NOVIEMBRE	419	28	163	144	84
HUAROCHIRI	HUANZA	512	90	195	133	94
HUAROCHIRI	SAN DAMIAN	1 439	236	603	388	212
HUAROCHIRI	SAN PEDRO DE HUANCAYRE	205	27	73	58	47
HUAURA	SANTA LEONOR	613	55	208	249	101
YAUYOS	AZANGARO	431	61	177	123	70
YAUYOS	CACRA	418	64	170	129	55
YAUYOS	CHOCOS	1 050	159	487	295	109
YAUYOS	HONGOS	277	33	102	90	52



LIMA: POBLACIÓN ELECTORAL POR SEXO SEGÚN PROVINCIA Y DISTRITO

Provincia	Distrito	Total	Hombre	Mujer
<b>TOTAL</b>		<b>20 913</b>	<b>10 988</b>	<b>9 925</b>
BARRANCA	SUPE	14 807	7 715	7 092
CANTA	LACHAQUI	742	401	341
HUARAL	VEINTISIETE DE NOVIEMBRE	419	232	187
HUAROCHIRI	HUANZA	512	274	238
HUAROCHIRI	SAN DAMIAN	1 439	744	695
HUAROCHIRI	SAN PEDRO DE HUANCAYRE	205	106	99
HUAURA	SANTA LEONOR	613	352	261
YAUYOS	AZANGARO	431	234	197
YAUYOS	CACRA	418	227	191
YAUYOS	CHOCOS	1 050	559	491
YAUYOS	HONGOS	277	144	133

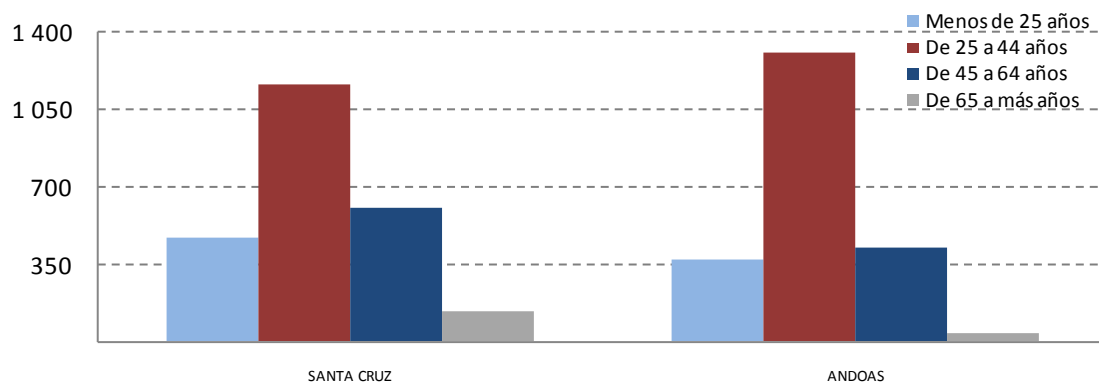
**Distribución por Sexo**



LORETO: POBLACIÓN ELECTORAL POR GRUPO DE EDAD SEGÚN PROVINCIA Y DISTRITO

Provincia	Distrito	Total	Menos de 25 años	De 25 a 44 años	De 45 a 64 años	De 65 a más años
<b>TOTAL</b>		<b>4 500</b>	<b>837</b>	<b>2 473</b>	<b>1 023</b>	<b>167</b>
ALTO AMAZONAS	SANTA CRUZ	2 367	470	1 164	602	131
DATEM DEL MARAÑON	ANDOAS	2 133	367	1 309	421	36

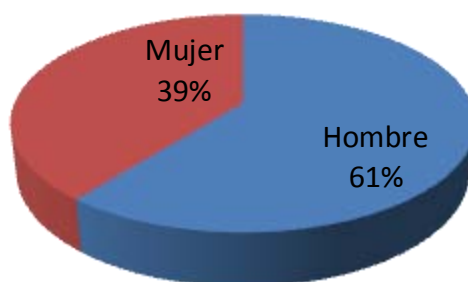
Distribución por Grupo de Edad



LORETO: POBLACIÓN ELECTORAL POR SEXO SEGÚN PROVINCIA Y DISTRITO

Provincia	Distrito	Total	Hombre	Mujer
<b>TOTAL</b>		<b>4 500</b>	<b>2 731</b>	<b>1 769</b>
ALTO AMAZONAS	SANTA CRUZ	2 367	1 436	931
DATEM DEL MARAÑON	ANDOAS	2 133	1 295	838

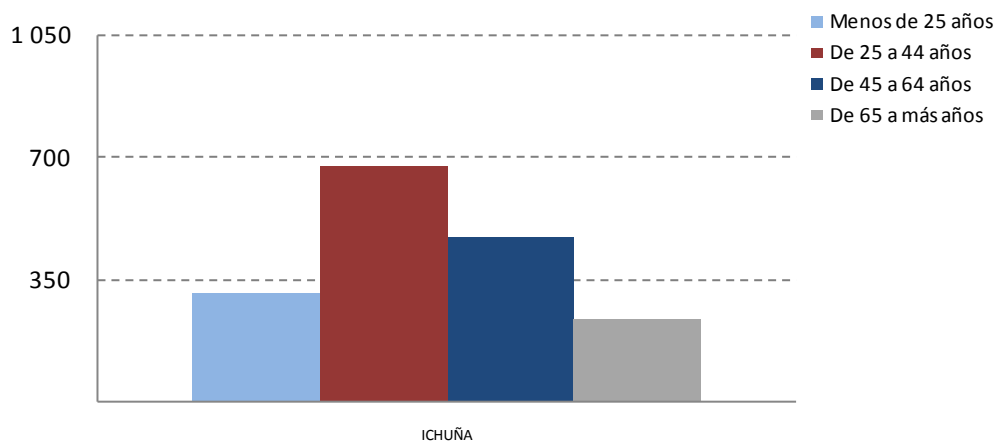
Distribución por Sexo



MOQUEGUA: POBLACIÓN ELECTORAL POR GRUPO DE EDAD SEGÚN PROVINCIA Y DISTRITO

Provincia	Distrito	Total	Menos de 25 años	De 25 a 44 años	De 45 a 64 años	De 65 a más años
TOTAL		1 686	306	674	470	236
GENERAL SANCHEZ CERRO	ICHUÑA	1 686	306	674	470	236

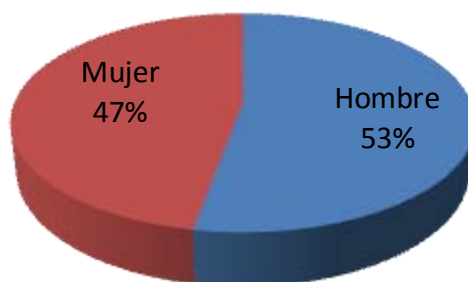
Distribución por Grupo de Edad



MOQUEGUA: POBLACIÓN ELECTORAL POR SEXO SEGÚN PROVINCIA Y DISTRITO

Provincia	Distrito	Total	Hombre	Mujer
TOTAL		1 686	891	795
GENERAL SANCHEZ CERRO	ICHUÑA	1 686	891	795

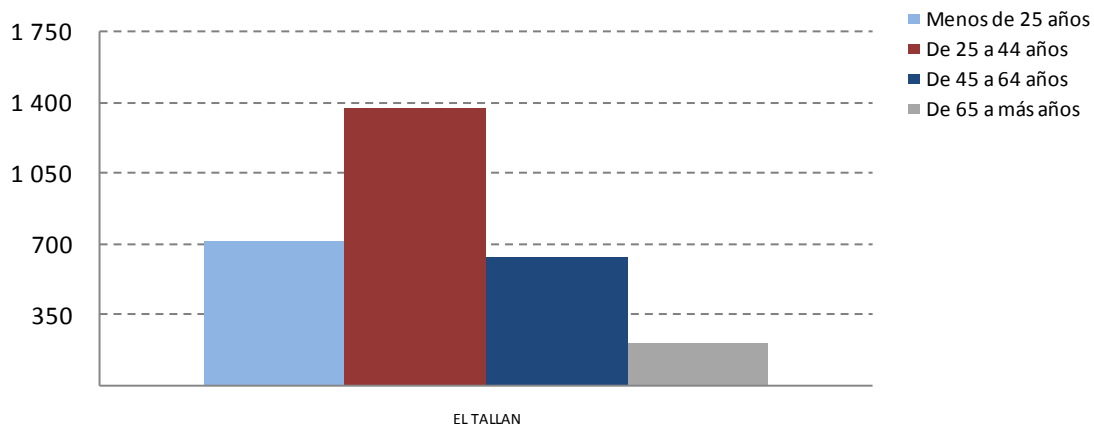
Distribución por Sexo



PIURA: POBLACIÓN ELECTORAL POR GRUPO DE EDAD SEGÚN PROVINCIA Y DISTRITO

Provincia	Distrito	Total	Menos de 25 años	De 25 a 44 años	De 45 a 64 años	De 65 a más años
TOTAL		2 920	712	1 370	635	203
PIURA	EL TALLAN	2 920	712	1 370	635	203

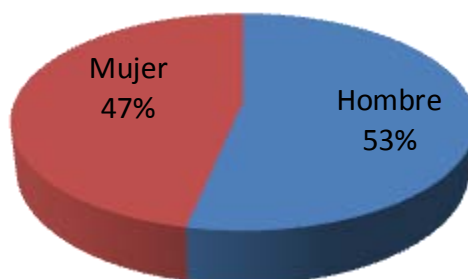
Distribución por Grupo de Edad



PIURA: POBLACIÓN ELECTORAL POR SEXO SEGÚN PROVINCIA Y DISTRITO

Provincia	Distrito	Total	Hombre	Mujer
TOTAL		2 920	1 555	1 365
PIURA	EL TALLAN	2 920	1 555	1 365

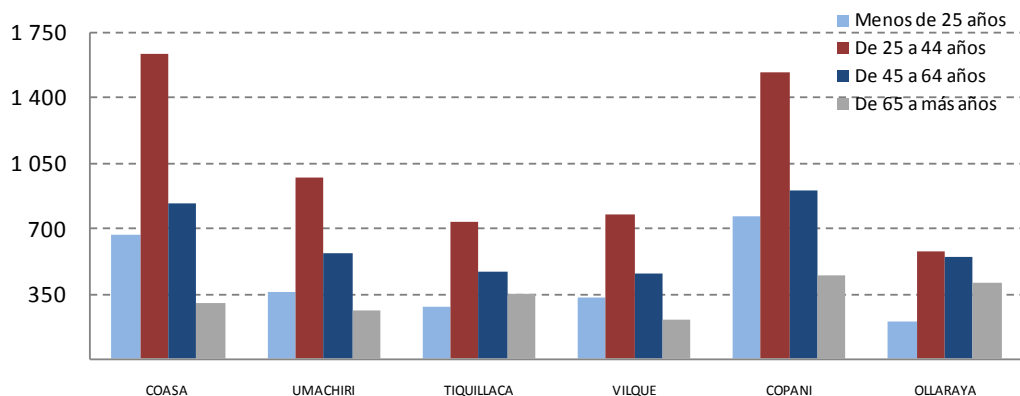
Distribución por Sexo



PUNO: POBLACIÓN ELECTORAL POR GRUPO DE EDAD SEGÚN PROVINCIA Y DISTRITO

Provincia	Distrito	Total	Menos de 25 años	De 25 a 44 años	De 45 a 64 años	De 65 a más años
<b>TOTAL</b>		<b>14 516</b>	<b>2 578</b>	<b>6 218</b>	<b>3 757</b>	<b>1 963</b>
CARABAYA	COASA	3 423	658	1 632	835	298
MELGAR	UMACHIRI	2 152	354	973	563	262
PUNO	TIQUILLACA	1 810	273	733	461	343
PUNO	VILQUE	1 763	328	776	450	209
YUNGUYO	COPANI	3 644	765	1 535	901	443
YUNGUYO	OLLARAYA	1 724	200	569	547	408

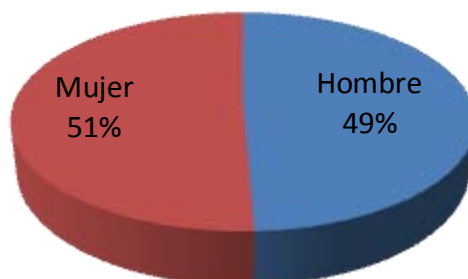
Distribución por Grupo de Edad



PUNO: POBLACIÓN ELECTORAL POR SEXO SEGÚN PROVINCIA Y DISTRITO

Provincia	Distrito	Total	Hombre	Mujer
<b>TOTAL</b>		<b>14 516</b>	<b>7 165</b>	<b>7 351</b>
CARABAYA	COASA	3 423	1 696	1 727
MELGAR	UMACHIRI	2 152	1 031	1 121
PUNO	TIQUILLACA	1 810	866	944
PUNO	VILQUE	1 763	868	895
YUNGUYO	COPANI	3 644	1 876	1 768
YUNGUYO	OLLARAYA	1 724	828	896

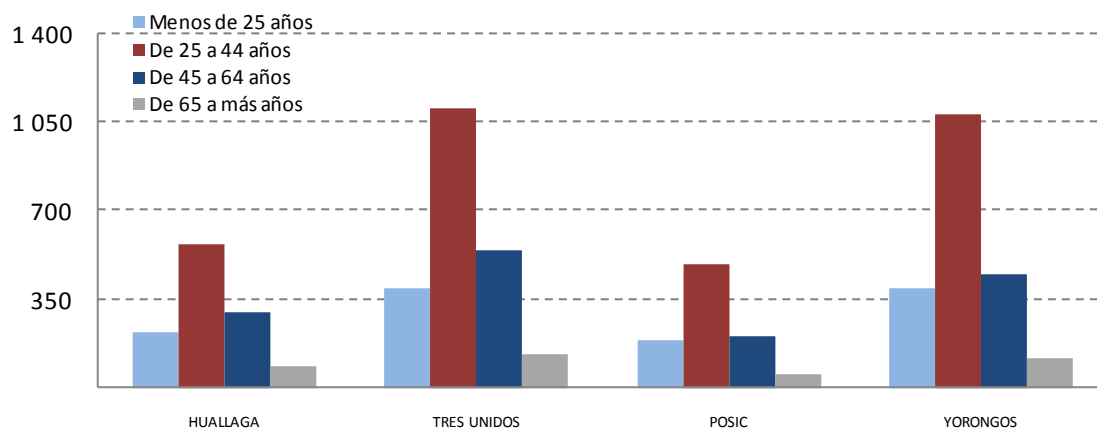
Distribución por Sexo



SAN MARTIN: POBLACIÓN ELECTORAL POR GRUPO DE EDAD SEGÚN PROVINCIA Y DISTRITO

Provincia	Distrito	Total	Menos de 25 años	De 25 a 44 años	De 45 a 64 años	De 65 a más años
<b>TOTAL</b>		<b>6 342</b>	<b>1 199</b>	<b>3 256</b>	<b>1 496</b>	<b>391</b>
BELLAVISTA	HUALLAGA	1 173	220	572	297	84
PICOTA	TRES UNIDOS	2 180	396	1 107	544	133
RIOJA	POSIC	942	188	491	206	57
RIOJA	YORONGOS	2 047	395	1 086	449	117

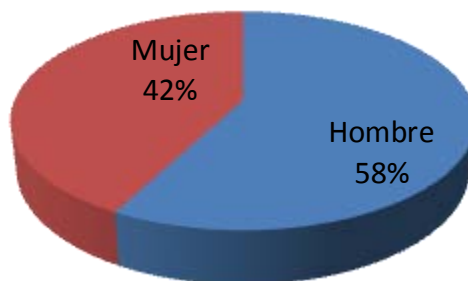
Distribución por Grupo de Edad



SAN MARTIN: POBLACIÓN ELECTORAL POR SEXO SEGÚN PROVINCIA Y DISTRITO

Provincia	Distrito	Total	Hombre	Mujer
<b>TOTAL</b>		<b>6 342</b>	<b>3 661</b>	<b>2 681</b>
BELLAVISTA	HUALLAGA	1 173	672	501
PICOTA	TRES UNIDOS	2 180	1 298	882
RIOJA	POSIC	942	537	405
RIOJA	YORONGOS	2 047	1 154	893

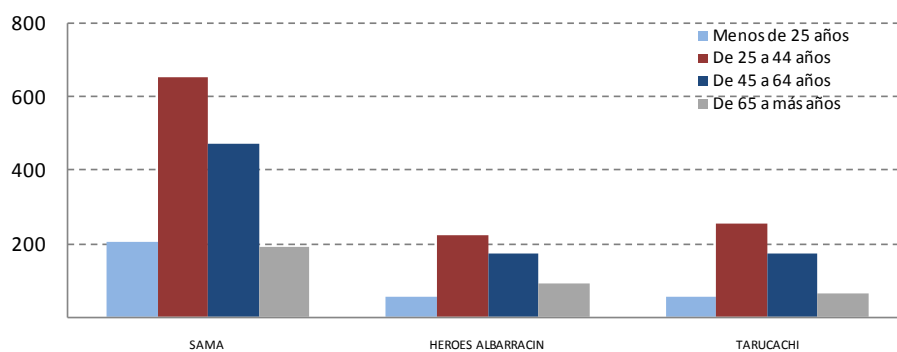
Distribución por Sexo



TACNA: POBLACIÓN ELECTORAL POR GRUPO DE EDAD SEGÚN PROVINCIA Y DISTRITO

Provincia	Distrito	Total	Menos de 25 años	De 25 a 44 años	De 45 a 64 años	De 65 a más años
TOTAL		2 597	312	1 129	813	343
TACNA	SAMA	1 517	204	653	469	191
TARATA	HEROES ALBARRACIN	537	55	222	171	89
TARATA	TARUCACHI	543	53	254	173	63

Distribución por Grupo de Edad



TACNA: POBLACIÓN ELECTORAL POR SEXO SEGÚN PROVINCIA Y DISTRITO

Provincia	Distrito	Total	Hombre	Mujer
TOTAL		2 597	1 462	1 135
TACNA	SAMA	1 517	903	614
TARATA	HEROES ALBARRACIN	537	277	260
TARATA	TARUCACHI	543	282	261

Distribución por Sexo

